

BELLACASA



CATÁLOGO GENERAL 2025

GENERAL CATALOGUE 2025

|ES|

Es hora de cambios, de abrir las puertas de tu casa y compartirla con la gente a la que quieres. Es momento de ilusionarse, de mirar al futuro, de hacer proyectos. Es tiempo de renovación, es tiempo de Bellacasa.

|EN|

It's a time of change, of opening doors and sharing our homes with friends and loved ones. The time to look at the future with excitement, of making new projects. It's time for renovation -It's time for Bellacasa.

|FR|

C'est l'heure des changements, d'ouvrir les portes de votre maison et de la partager avec les personnes que vous aimez. C'est le moment de se réjouir, de regarder vers le futur, de faire des projets. C'est le temps du renouveau, le temps de Bellacasa.

|DE|

Es ist Zeit für Veränderungen. Öffnen Sie Ihr Zuhause und teilen Sie es mit Familie und Freunden. Es ist Zeit mit Freude in die Zukunft zu blicken und Projekte zu entwickeln. Es ist Zeit für Erneuerung, es ist Zeit für Bellacasa.

|NL|

Het is een tijd van verandering, van het openen van deuren en het delen van onze huizen met vrienden en geliefden. De tijd om de toekomst met enthousiasme tegemoet te zien, om nieuwe projecten te realiseren. Het is tijd voor renovatie – het is tijd voor Bellacasa.

|PO|

Nadszedł czas zmian. Otwórzmy drzwi naszych domów i pomyślmy o naszych bliskich, o ich komforcie. Rozpocznijmy to wspaniałe przedsięwzięcie, które dostarczy nam wielu wzruszeń i pozwoli spojrzeć z nadzieją w przyszłość. Postawmy na zmiany - czas na BellaCasa.

|IT|

E' ora di cambiamenti, di aprire la porta della tua casa e di condividerla con le persone che vuoi. E' il momento di illusioni, di guardare al futuro, di fare progetti. E' tempo di rinnovamento, e' tempo di Bellacasa.



INDEX ÍNDICE

02

PORCELAIN TILES PORCELÁNICO

GRÈS CERÁME / FEINSTEINZEUG

60

WALL TILES REVESTIMIENTO

CARRELAGE MURAL / WANDFLIESEN

112

TECHNICAL CHARACTERISTICS

CARACTERÍSTICAS TÉCNICAS

CARACTÉRISTIQUES TECHNIQUES / TECHNISCHE EIGENSCHAFTEN

120

PRODUCT INDEX

ÍNDICE DE PIEZAS

INDEX DES PIÈCES / ARTIKELVERZEICHNIS

BELLACASA

PORCELAIN TILES PORCELÁNICO
GRÈS CERÁME / FEINSTEINZEUG

120x120 47^{11/16"}x47^{11/16"}

Coralina	20
Lucena	36
Melbourne	I NEW I 40
Valonia	56

119x119 46^{7/8"}x46^{7/8"}

Augusta	08
---------	----

60x120 31^{1/2"}x31^{1/2"}

Augusta	08
Domus	24
Elba	28
Habana	32
Lucena	36
Melbourne	I NEW I 40
Niza	98
Valonia	56

59x119 23^{1/4"}x46^{7/8"}

Augusta	08
---------	----

80x80 31^{1/2"}x31^{1/2"}

Brera	12
Coralina	20
Domus	24
Habana	32
Melbourne	I NEW I 40
Valonia	56

45x45 17^{3/4"}x17^{3/4"}

Brera	12
Cazorla	16
Melbourne	I NEW I 40
Mohair 45	107
Today 45	111

45x90 17^{3/4"}x35^{7/16"}

Slate	50
-------	----

26x160 10^{15/64"}x63"

Valdiviana	I NEW I 52
------------	------------

19,5x120 7^{10/16"}x47^{11/16"}

Amberwood	04
Patagonia	44
Priorato	48
Valdiviana	I NEW I 52

14,5x120 5^{23/32"}x47^{11/16"}

Amberwood	04
-----------	----

60x60 23^{5/8"}x23^{5/8"}

Austin	70
Brera	12
Coralina	20
Coralina 20MM	23
Domus	24
Elba	28
Habana	32
Lucena	36
Melbourne	I NEW I 40
Metropolitan	92
Niza	98
Valonia	56

60,5x60,5 23^{14/16"}x23^{14/16"}

Cazorla	16
Slate	50

30x60 11^{13/16"}x23^{5/8"}

Brera	12
Domus	24
Elba	28
Lucena	36
Melbourne	I NEW I 40
Niza	98
Valonia	56

30x60,5 11^{13/16"}x23^{14/16"}

Cazorla	16
Coralina	20
Slate	50

30x30 11^{13/16"}x11^{13/16"}

Cazorla	16
---------	----

10x30 3^{15/16"}x11^{13/16"}

Cazorla	16
Slate	50





AMBERWOOD

≡ AMBERWOOD SECUOYA 19,5x120 / 14,5x120

AMBERWOOD

19,5x120 | 14,5x120
7¹⁰/₁₆" x 47¹¹/₁₆" | 5²³/₃₂" x 47¹¹/₁₆"



AMBERWOOD FRESNO



AMBERWOOD SECUOYA



AMBERWOOD CEDRO




AMBERWOOD OLMO



AMBERWOOD ROBLE




19,5x120 Amberwood
Fresno 29AW59T
Cedro 29AW09T
Roble 29AW29T
Secuoya 29AW79T
Olmo 29AW89T

19,5x120 Amberwood Anti-slip 
Fresno 29AWA5T
Cedro 29AWA0T
Roble 29AWA2T
Secuoya 29AWA7T
Olmo 29AWA8T

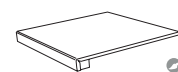


14,5x120 Amberwood
Fresno 29AW59L
Cedro 29AW09L
Roble 29AW29L
Secuoya 29AW79L
Olmo 29AW89L

14,5x120 Amberwood Anti-slip 
Fresno 29AWA5L
Cedro 29AWA0L
Roble 29AWA2L
Secuoya 29AWA7L
Olmo 29AWA8L



Rodapié
7,5x80
8x60



Peldaño Escuadra
30x30
30x120



Peldaño Escuadra Angular
30x30
30x120



289-11.0/23*



* Consultar formatos, colores y acabados certificados en la siguiente dirección.
* Please check sizes, colours, finishes and certifications by clicking on the following link.
* Vérifier les formats, coloris et finitions indiqués sur l'adresse suivante.



14,5x120
19,5x120



9 mm



R10
C1

B

R11
C3

C

anti-slip



medio



2mm



2mm



AUGUSTA

≡ MÁLAGA PULIDO 59x119

AUGUSTA

119x119 | 59x119 | 60x120
 46^{7/8}"x46^{7/8}" | 23^{1/4}"x46^{7/8}" | 23^{5/8}"x47^{11/16}"



HELSINKI BEIGE



HELSINKI GRIS



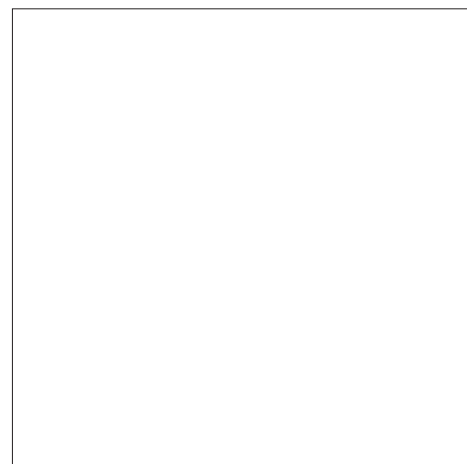
ALICANTE



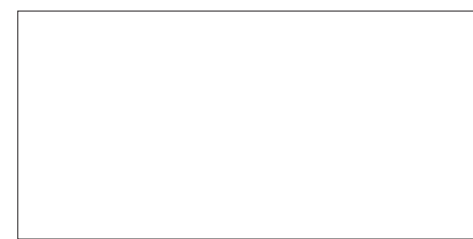
MÁLAGA



ROMA



119x119 Augusta
 Alicante Pulido 33NT70P



59x119 Augusta
 Helsinki Beige Pulido 43NK79P
 Helsinki Gris Pulido 43NK39P
 Alicante Pulido 43NT79P
 Málaga Pulido 43M179P
 Roma Pulido 43RM49P

60x120 Augusta
 Alicante Natural 43NT79R
 Roma Natural 43RM49R



PORCELAIN TILES PORCELÁNICO



BRERA

≡ BRERA CEMENTO 80x80
NOVARA CEMENTO 80x80

BRERA

80x80 | 60x60 | 45x45 | 30x60
 31^{1/2}" x 31^{1/2}" | 23^{5/8}" x 23^{5/8}" | 17^{3/4}" x 17^{3/4}" | 11^{13/16}" x 23^{5/8}"



BRERA BLANCO



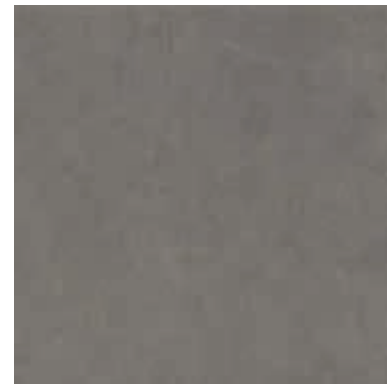
BRERA GRIS



BRERA ARENA



BRERA CEMENTO



BRERA TAUPE



BRERA ANTRACITA



17,5x20 Varese*

Gris 08RA32B
 Blanco 08RA42B
 Arena 08RA72B
 Cemento 08RA12B
 Taupe 08RA22B
 Antracita 08RA62B



17,5x20 Varese Deco*

Gris 08RA32D
 Blanco 08RA42D
 Arena 08RA72D
 Cemento 08RA12D
 Taupe 08RA22D
 Antracita 08RA62D



80x80 Novara*

Gris 91RA316
 Blanco 91RA416
 Arena 91RA716
 Cemento 91RA116
 Taupe 91RA216
 Antracita 91RA616

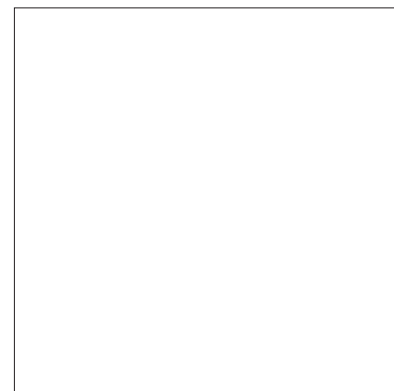
60x60 Novara*

Gris 62RA315
 Blanco 62RA415
 Arena 62RA715
 Cemento 62RA115
 Taupe 62RA215
 Antracita 62RA615

30x60 Novara*

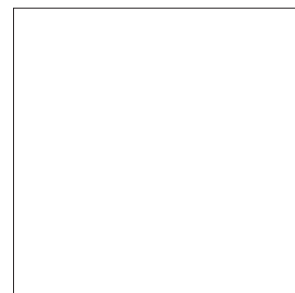
Gris 45RA312
 Blanco 45RA412
 Arena 45RA712
 Cemento 45RA112
 Taupe 45RA212
 Antracita 45RA612

(*) Piezas con diferentes diseños empaquetadas aleatoriamente. Consultar packing.
 Pieces with different designs randomly packed. Consult the packing informaion.
 Pièces avec des différents motifs, emballées de manière aléatoire. Consulter l'emballage.
 Verschiedene Grafiken, aleatorisch verpackt. Siehe Packing.



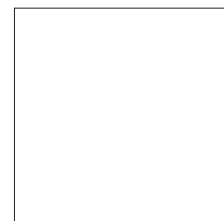
80x80 Brera

Blanco 91RA-46
 Gris 91RA-36
 Arena 91RA-76
 Cemento 91RA-16
 Taupe 91RA-26
 Antracita 91RA-66



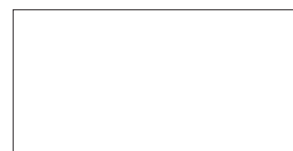
60x60 Brera

Blanco 62RA45R
 Gris 62RA35R
 Arena 62RA75R
 Cemento 62RA15R
 Taupe 62RA25R
 Antracita 62RA65R



45x45 Brera

Blanco 32RA-48
 Gris 32RA-38
 Arena 32RA-78
 Cemento 32RA-18
 Taupe 32RA-28
 Antracita 32RA-68

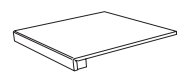


30x60 Brera

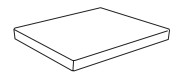
Blanco 45RA42R
 Gris 45RA32 R
 Arena 45RA72R
 Cemento 45RA12R
 Taupe 45RA22R
 Antracita 45RA62R



Rodapié
 8x60
 8x80



Peldaño Escuadra
 30x60
 30x80



Peldaño Escuadra Angular
 30x60
 30x80



* Consultar formatos, colores y acabados certificados en la siguiente dirección.
 * Please check sizes, colours and certifications by clicking on the following link.
 * Vérifier les formats, coloris et finitions indiqués sur l'adresse suivante.

289-11.0/23*



BRERA CEMENTO 80x80



PORCELAIN TILES PORCELÁNICO



CAZORLA

- III CAZORLA FUEGO 10x30
- ≡ CAZORLA FUEGO 60,5x60,5
- CAZORLA FUEGO 30x60,5
- CAZORLA FUEGO 30x30

CAZORLA

60,5x60,5 | 30x60,5 | 45x45 | 30x30 | 10x30

23^{14/16}"x23^{14/16}" | 11^{13/16}"x23^{14/16}" | 17^{3/4}"x17^{3/4}" | 11^{13/16}"x11^{13/16}" | 3^{15/16}"x11^{13/16}"



CAZORLA SIENA



CAZORLA FUEGO



CAZORLA MINERAL



CAZORLA NATURAL



CAZORLA BLANCO



30x30 Molar
Siena 40CZ70M
Fuego 40CZ80M
Mineral 40CZ30M
Natural 40CZ00M
Blanco 40CZ80M



YEDRA 30x30*
40CZ010



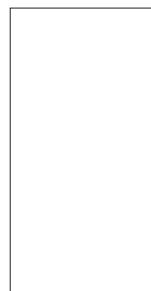
(*) Piezas con diferentes diseños empaquetadas aleatoriamente. Consultar packing.
Pieces with different designs randomly packed. Consult the packing information.
Pièces avec des différents motifs, emballées de manière aléatoire. Consulter l'emballage.
Verschiedene Grafiken, aleatorisch verpackt. Siehe Packing.



CAZORLA SIENA 60,5x60,5



60,5x60,5 Cazorla
Siena 62CZ-75
Fuego 62CZ-85
Mineral 62CZ-35
Natural 62CZ-05
Blanco 62CZ-45



30x60,5 Cazorla
Siena 45CZ-72
Fuego 45CZ-82
Mineral 45CZ-32
Natural 45CZ-02
Blanco 45CZ-42



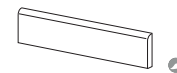
45x45 Cazorla
Siena 32CZ-78
Fuego 32CZ-88
Mineral 32CZ-38
Natural 32CZ-08
Blanco 32CZ-48



30x30 Cazorla
Siena 40CZ-70
Fuego 40CZ-80
Mineral 40CZ-30
Natural 40CZ-00
Blanco 40CZ-40



10x30 Cazorla
Siena 06DCZ70
Fuego 06DCZ80
Mineral 06DCZ30
Natural 06DCZ00
Blanco 06DCZ40



Rodapié
8x30
8x60,5



CORALINA

≡ CORALINA BONE 120x120

||| CORALINA BONE 30x60

||| BELICE BONE 30x30

CORALINA

120x120 | 80x80 | 60x60 | 30x60,5
 47^{11/16}"x47^{11/16}" | 31^{1/2}"x31^{1/2}" | 23^{5/8}"x23^{5/8}" | 11^{13/16}"x23^{14/16}"



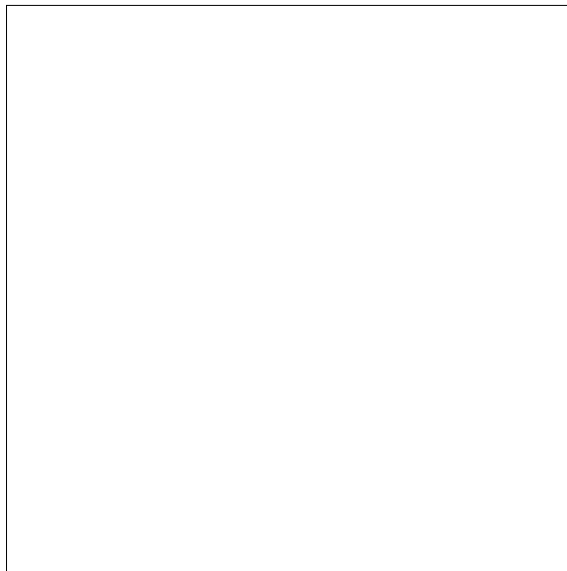
CORALINA PERLA



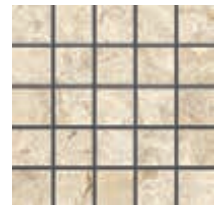
CORALINA BONE



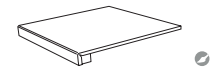
CORALINA BLANCO



120x120 Coralina
 Perla 33RB00N
 Bone 33RB70N
 Blanco 33RB40N



30x30 Belice
 Blanco 40RB40B
 Perla 40RB00B
 Bone 40RB70B



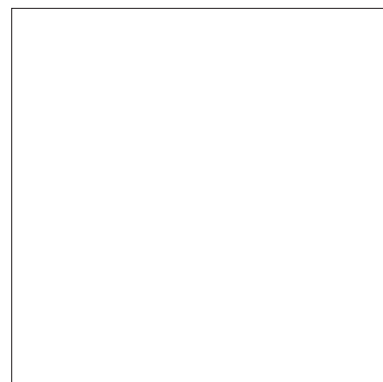
Peldaño Escuadra
 30x60
 30x80



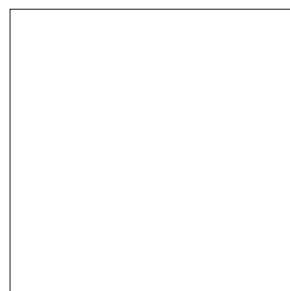
Peldaño Escuadra
 Angular
 30x60
 30x80



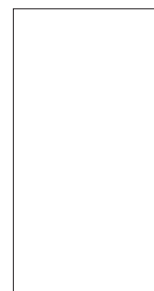
Rodapié
 8x60
 8x80



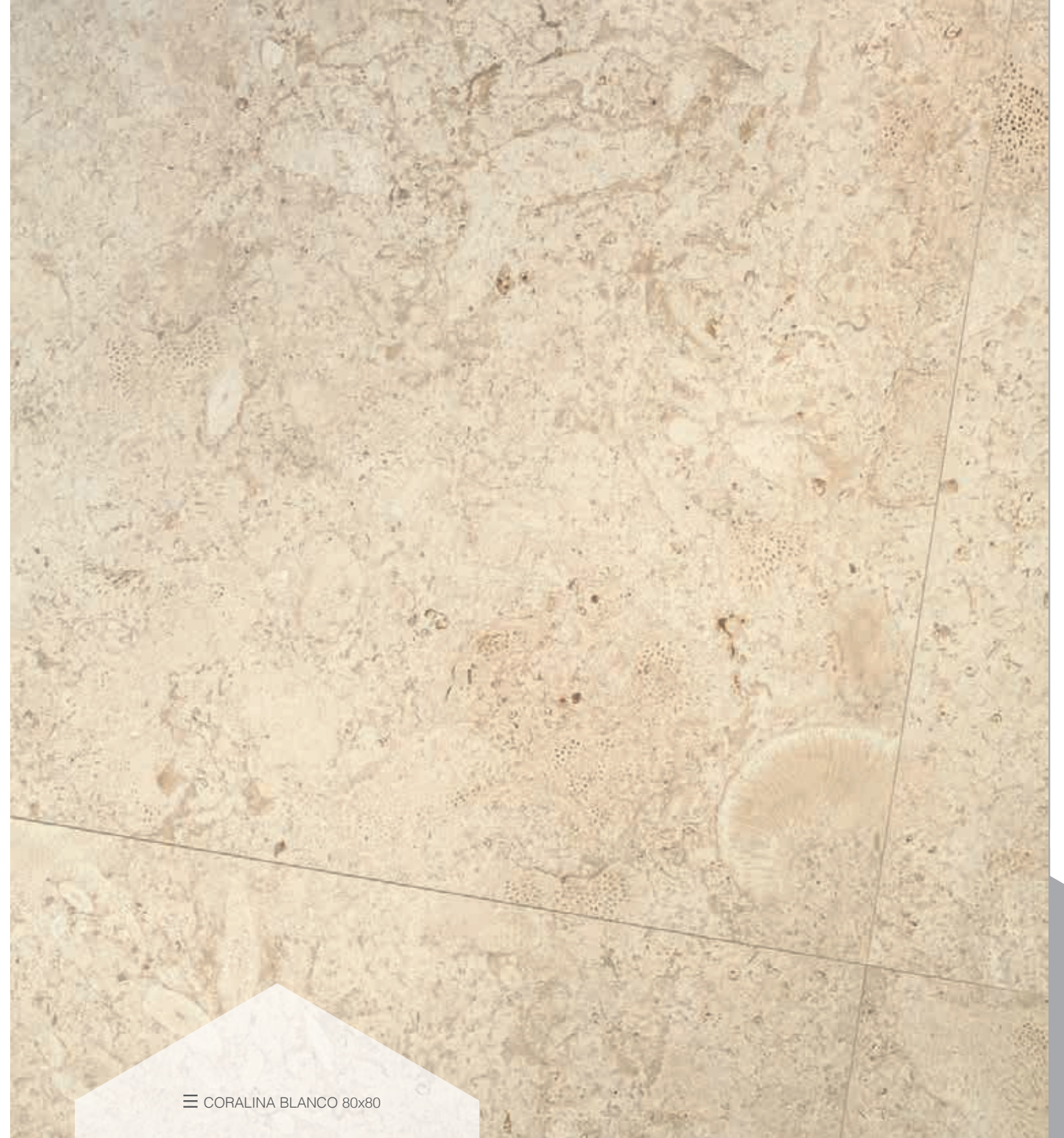
80x80 Coralina
 Perla 91RBA06
 Bone 91RBA76
 Blanco 91RBA46



60x60 Coralina
 Perla 62RBA05
 Bone 62RBA75
 Blanco 62RBA45



30x60,5 Coralina
 Perla 45RBA02
 Bone 45RBA72
 Blanco 45RBA42



CORALINA BLANCO 80x80

20MM

60x60 Coralina
 Perla 52RBE05
 Bone 52RBE75
 Blanco 52RBE45

Peldaño Porcelánico 20MM
 Romo Huella
 30x60

Icons: R11 C3, medio, 20MM

-
-
-
-
-
-
-
-
-
-
-
-

PORCELAIN TILES PORCELÁNICO



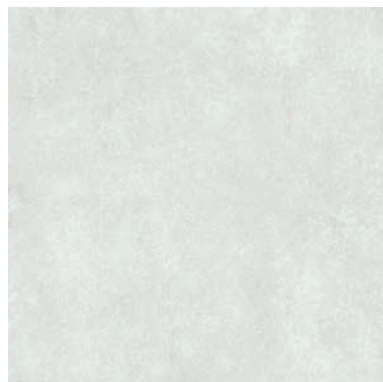
DOMUS

≡ DOMUS PLOMO 80x80
DOMUS PLOMO ANTI-SLIP 80x80

DOMUS

60x120 | 80x80 | 60x60 | 30x60

23^{5/8}"x47^{11/16}" | 31^{1/2}"x31^{1/2}" | 23^{5/8}"x23^{5/8}" | 11^{13/16}"x23^{5/8}"



DOMUS BLANCO



DOMUS GRIS



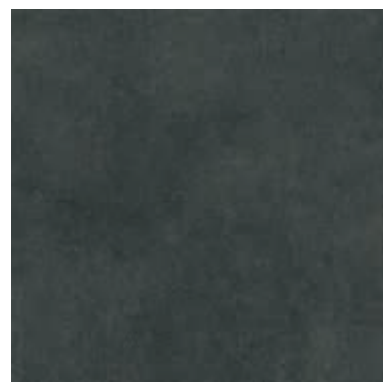
DOMUS PLOMO



DOMUS ARENA



DOMUS TAUPE



DOMUS ANTRACITA



30x30 Meda
 Arena 40D170M
 Blanco 40D140M
 Gris 40D130M
 Plomo 40D150M
 Taupe 40D120M
 Antracita 40D160M



30x30 Fontana
 Arena 40D170F
 Blanco 40D140F
 Gris 40D130F
 Plomo 40D150F
 Taupe 40D120F
 Antracita 40D160F

COMBINA CON EL REVESTIMIENTO
 COORDINATES WITH WALL TILES

DOMUS

31,5x100 12^{3/8}"x39^{3/8}"

PÁG. 74



Peldaño Escuadra
 30x60
 30x120



Peldaño Escuadra Angular
 30x60
 30x120



Rodapié
 8x60
 8x120



80x80 Domus

Blanco 91D1-46
 Gris 91D1-36
 Plomo 91D1-56
 Arena 91D1-76
 Antracita 91D1-66
 Taupe 91D1-26

80x80 Domus Anti-slip

Blanco 91D146A
 Gris 91D136A
 Plomo 91D156A
 Arena 91D176A
 Antracita 91D166A
 Taupe 91D126A



60x120 Domus

Blanco 43D149R
 Gris 43D139R
 Plomo 43D159R
 Arena 43D179R
 Antracita 43D169R
 Taupe 43D129R

60x120 Domus Anti-slip

Blanco 43D149A
 Gris 43D139A
 Plomo 43D159A
 Arena 43D179A
 Antracita 43D169A
 Taupe 43D129A



30x60 Domus

Blanco 45D142R
 Gris 45D132R
 Plomo 45D152R
 Arena 45D172R
 Antracita 45D162R
 Taupe 45D122R

30x60 Domus Anti-slip

Blanco 45D142A
 Gris 45D132A
 Plomo 45D152A
 Arena 45D172A
 Antracita 45D162A
 Taupe 45D122A



60x60 Domus

Blanco 62D145R
 Gris 62D135R
 Plomo 62D155R
 Arena 62D175R
 Antracita 62D165R
 Taupe 62D125R

60x60 Domus Anti-slip

Blanco 62D145A
 Gris 62D135A
 Plomo 62D155A
 Arena 62D175A
 Antracita 62D165A
 Taupe 62D125A



anti-slip



medio



2mm



anti-slip

PORCELAIN TILES PORCELÁNICO



* Consultar formatos, colores y acabados certificados en la siguiente dirección.
 * Please check sizes, colours, finishes and certifications by clicking on the following link.
 * Vérifier les formats, coloris et finitions indiqués sur l'adresse suivante.

289-11.0/23*

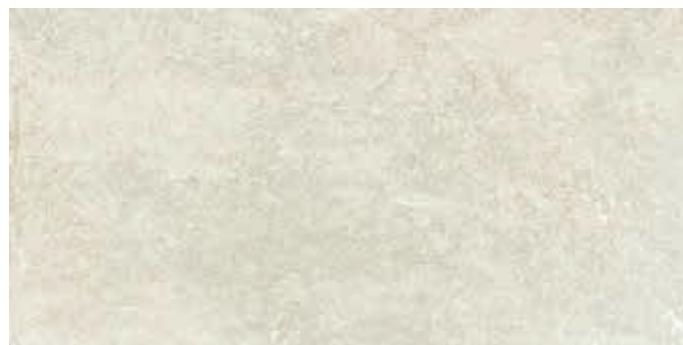


ELBA

- III ELBA GRIS 60x120
- BOLSENA GRIS 30x30
- ≡ ELBA GRIS 60x60

ELBA

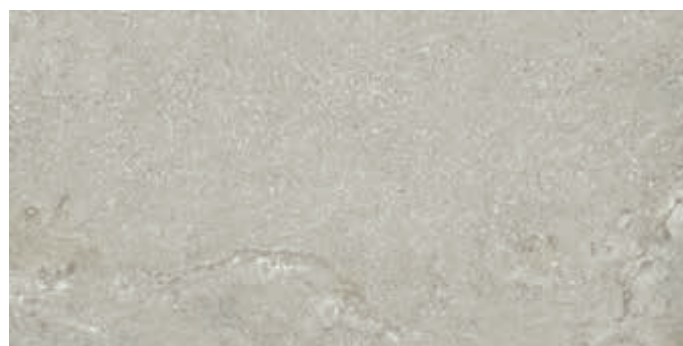
60x120 | 60x60 | 30x60
 23⁵/₈" x 47¹¹/₁₆" | 23⁵/₈" x 23⁵/₈" | 11¹³/₁₆" x 23⁵/₈"



ELBA BLANCO



ELBA TAUPE



ELBA GRIS



30x30 Livorno
 Gris 40EA30L
 Blanco 40EA40L
 Taupe 40EA20L



30x30 Bolsena
 Gris 08BO-30
 Blanco 08BO-40
 Taupe 08BO-20



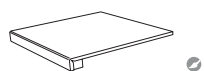
60x120 Elba
 Blanco 43EA49R
 Taupe 43EA29R
 Gris 43EA39R



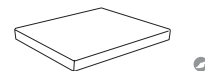
60x60 Elba
 Blanco 62EA45R
 Taupe 62EA25R
 Gris 62EA35R



30x60 Elba
 Blanco 45EA42R
 Taupe 45EA22R
 Gris 45EA32R



Peldaño Escuadra
 30x30
 120x30



Peldaño Escuadra Angular
 30x30
 120x30



Rodapié
 8x60



PORCELAIN TILES PORCELÁNICO



HABANA

III HABANA CEMENTO 60x120

≡ HABANA COOPER 60x60

HABANA

60x120 | 80x80 | 60x60
 23⁵/₈"x47¹¹/₁₆" | 31¹/₂"x31¹/₂" | 23⁵/₈"x23⁵/₈"



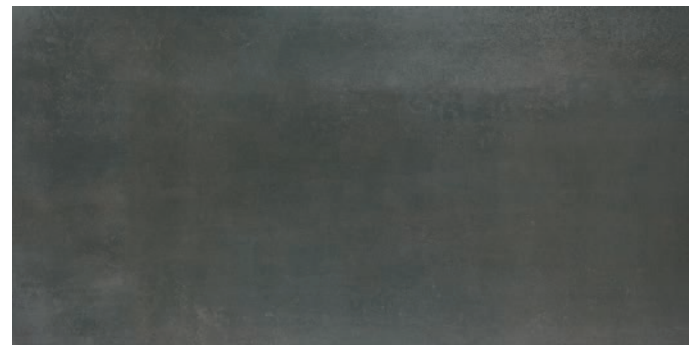
HABANA BLANCO



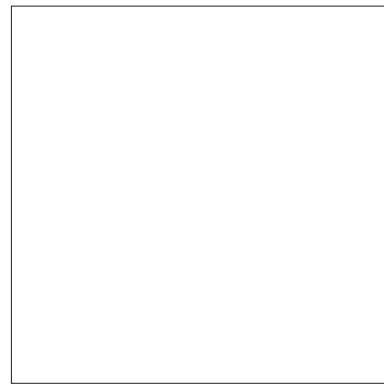
HABANA CEMENTO



HABANA COOPER



HABANA NEGRO



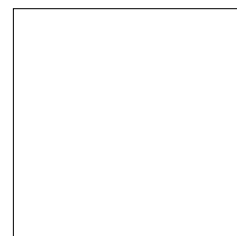
80x80 Habana
 Blanco 91HB-46
 Cemento 91HB-16
 Copper 91HB-26
 Negro 91HB-96



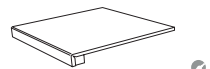
28x24 Stripe
 Copper 08HB-20
 Blanco 08HB-40
 Cemento 08HB-10
 Negro 08HB-90



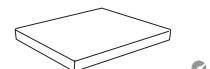
60x120 Habana
 Blanco 43HB49R
 Cemento 43HB19R
 Copper 43HB29R
 Negro 43HB99R



60x60 Habana
 Blanco 62HB45R
 Cemento 62HB15R
 Copper 62HB25R
 Negro 62HB95R



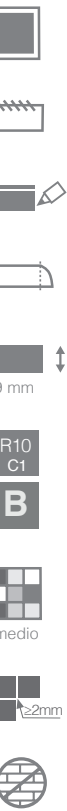
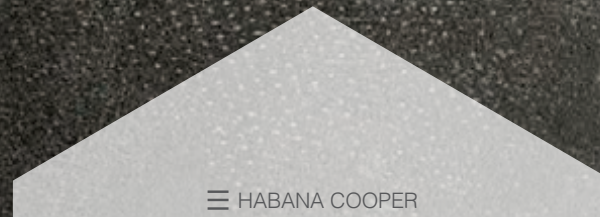
Peldaño Escuadra
 30x30
 30x120



Peldaño Escuadra Angular
 30x30
 30x120



Rodapié
 8x60
 8x80



PORCELAIN TILES PORCELÁNICO



LUCENA

≡ LUCENA BLANCO 120x120

LUCENA

120x120 | 60x120 | 60x60 | 30x60
 47^{11/16"} x 47^{11/16"} | 23^{5/8"} x 47^{11/16"} | 23^{5/8"} x 23^{5/8"} | 11^{13/16"} x 23^{5/8"}



LUCENA NIEVE



LUCENA BLANCO



LUCENA ARENA



LUCENA PERLA



NERJA NIEVE
30x60 45UE012



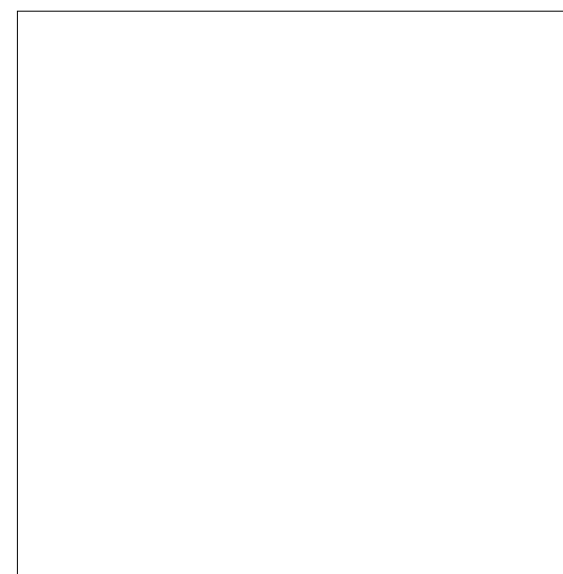
NERJA BLANCO
30x60 45UE412



NERJA ARENA
30x60 45UE712

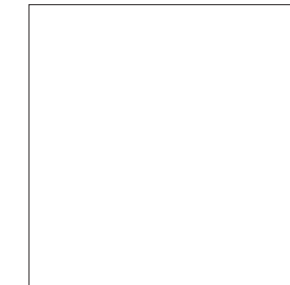


NERJA PERLA
30x60 45UE312



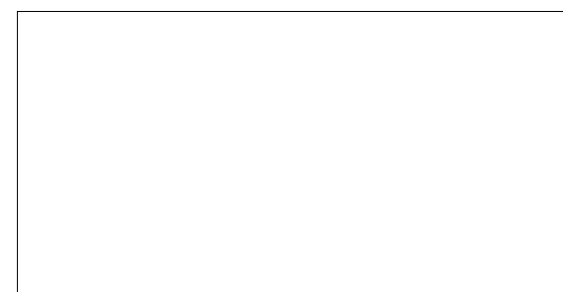
120x120 Lucena
Nieve 33UE00R
Blanco 33UE40R
Arena 33UE70R
Perla 33UE30R

120x120 Lucena Anti-slip
Nieve 33UE00A
Blanco 33UE40A
Arena 33UE70A
Perla 33UE30A



60x60 Lucena
Nieve 62UE05R
Blanco 62UE45R
Arena 62UE75R
Perla 62UE35R

60x60 Lucena Anti-slip
Nieve 62UE05A
Blanco 62UE45A
Arena 62UE75A
Perla 62UE35A



60x120 Lucena
Nieve 43UE09R
Blanco 43UE49R
Arena 43UE79R
Perla 43UE39R

60x120 Lucena Anti-slip
Nieve 43UE09A
Blanco 43UE49A
Arena 43UE79A
Perla 43UE39A



30x60 Lucena
Nieve 45UE02R
Blanco 45UE42R
Arena 45UE72R
Perla 45UE32R

30x60 Lucena Anti-slip
Nieve 45UE02A
Blanco 45UE42A
Arena 45UE72A
Perla 45UE32A



Peldaño Escuadra
30x60



Peldaño Escuadra
Angular
30x60



Rodapié
8x60

COMBINA CON EL REVESTIMIENTO
COORDINATES WITH WALL TILES

PÁG. 88

LUCENA

30x90 11^{13/16"} x 35^{7/16"}



Nerja



9 mm



R9
C1



R11
C3



anti-slip



suave



2mm



PORCELAIN TILES PORCELÁNICO

I NEW I



MELBOURNE

- III CARTUJA TEJA 5,5x45
- ≡ MELBOURNE TAUPE 120x120

MELBOURNE

120x120 | 80x80 | 60x120 | 60x60 | 45x45 | 30x60
 47^{11/16}"x47^{11/16}" | 31^{1/2}"x31^{1/2}" | 23^{5/8}"x47^{11/16}" | 23^{5/8}"x23^{5/8}" | 17^{3/4}"x17^{3/4}" | 11^{13/16}"x23^{5/8}"



MELBOURNE MARFIL



MELBOURNE TAUPE



120x120 Melbourne
 Marfil 33MR70R
 Taupe 33MR20R
 Blanco 33MR40R
 Gris 33MR00R
 Antracita 33MR60R

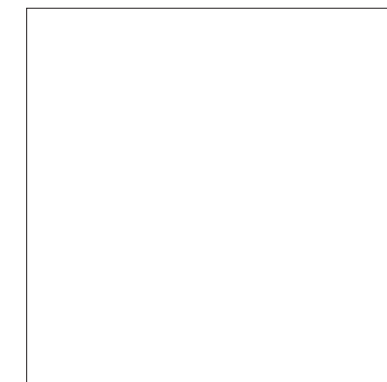
120x120 Melbourne Anti-slip



MELBOURNE BLANCO

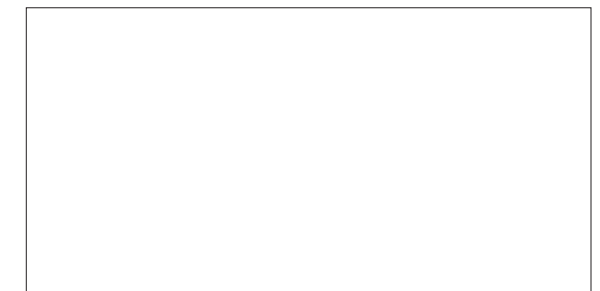


MELBOURNE GRIS



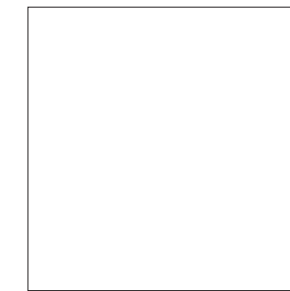
80x80 Melbourne
 Marfil 91MR76R
 Taupe 91MR26R
 Blanco 91MR46R
 Gris 91MR06R
 Antracita 91MR66R

80x80 Melbourne Antis-slip



60x120 Melbourne
 Marfil 43MR79R
 Taupe 43MR29R
 Blanco 43MR49R
 Gris 43MR09R
 Antracita 43MR69R

60x120 Melbourne Anti-slip



60x60 Melbourne
 Marfil 62MR75R
 Taupe 62MR25R
 Blanco 62MR45R
 Gris 62MR35R
 Antracita 62MR65R

60x60 Melbourne Anti-slip



MELBOURNE ANTRACITA



30x30 Collins
 Gris 08MR-00
 Marfil 08MR-70
 Taupe 08MR-20
 Blanco 08MR-40
 Antracita 08MR-60



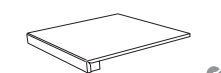
28x33 Spencer
 Gris 08SP-00
 Marfil 08SP-70
 Taupe 08SP-20
 Blanco 08SP-40
 Antracita 08SP-60

COMBINA CON EL REVESTIMIENTO
 COORDINATES WITH WALL TILES

MELBOURNE

45x120 17^{3/4}"x47^{11/16}" / 30x60 11^{13/16}"x23^{5/8}" / 25x40 9^{7/8}"x15^{5/8}"

PÁG. 80



Peldaño Escuadra
 120x30
 80x30
 60x30



Peldaño Escuadra Angular
 120x30
 80x30
 60x30



Rodapié
 8x60
 8x80





PATAGONIA

≡ PATAGONIA CASTAÑO 19,5x120

PATAGONIA

19,5x120
7¹⁰/₁₆" x 47¹¹/₁₆"



PATAGONIA FRESNO



PATAGONIA AZAHAR



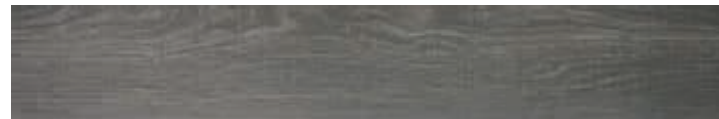
PATAGONIA ROBLE



PATAGONIA ENCINA



PATAGONIA CASTAÑO



PATAGONIA ÉBANO

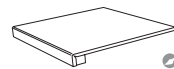


19,5x120 Patagonia

Fresno 29PA59T
Roble 29PA79T
Castaño 29PA89T
Azahar 29PA49T
Encina 29PA19T
Ébano 29PA99T



Rodapié
8x60



Peldaño Escuadra
30x30
30x120



Peldaño Escuadra Angular
30x30
30x120



PATAGONIA CASTAÑO

PRIORATO

19,5x120
7¹⁰/₁₆"x47¹¹/₁₆"



NOGAL



ROBLE




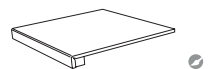
ALERCE



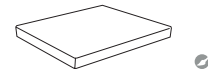
19,5x120 Priorato
Nogal 29FU99T
Roble 29FU79T
Alerce 29FU29T



19,5x120 Priorato Anti-slip 
Nogal 29FUA9T
Roble 29FUA7T
Alerce 29FUA2T



Peldaño Escuadra
30x30
30x120



Peldaño Escuadra Angular
30x30
30x120



Rodapié
8x60

≡ PRIORATO ALERCE 19,5x120



9 mm

R10
C1

B

R11
C3

C

anti-slip



medio



2mm



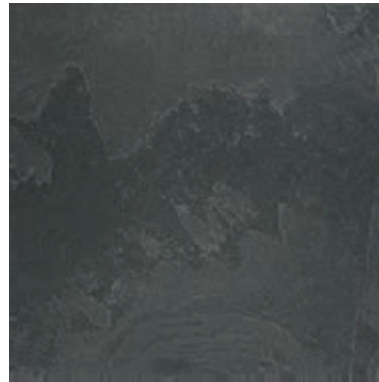
PORCELAIN TILES PORCELÁNICO

SLATE

45x90 | 60,5x60,5 | 30x60,5 | 10x30
 17^{3/4}"x35^{7/6}" | 23^{14/16}"x23^{14/16}" | 11^{13/16}"x23^{14/16}" | 3^{15/16}"x11^{13/16}"



SLATE BLANCO



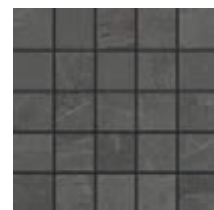
SLATE NEGRO



SLATE GRIS



SLATE ANTRACITA



30x30 Minislate
 Blanco 40SL40M
 Negro 40SL90M
 Gris 40SL30M
 Antracita 40SL60M



60,5x60,5 Slate
 Blanco 62SL-45
 Negro 62SL-95
 Gris 62SL-35
 Antracita 62SL-65



45x90 Slate
 Blanco 94SL47R
 Negro 94SL97R
 Gris 94SL37R
 Antracita 94SL67R



30x60,5 Slate
 Blanco 45SL-42
 Negro 45SL-92
 Gris 45SL-32
 Antracita 45SL-62



10x30 Slate
 Blanco 6DSL40
 Negro 6DSL90
 Gris 6DSL30
 Antracita 6DSL60



Rodapié
 10x60,5



≡ SLATE NEGRO 60,5x60,5



45x90



9 mm



10,5 mm

(45x90)



R10

C2

B



medio



±2mm



I NEW I



VALDIVIANA

≡ VALDIVIANA ROBLE 26x160

VALDIVIANA

26x160 | 19,5x120
10^{15/64}"x63" | 7^{10/16}"x47^{11/16}"



VALDIVIANA FRESNO



VALDIVIANA CIPRÉS



VALDIVIANA ROBLE



VALDIVIANA NOGAL



26x160 Valdiviana

Fresno 96VV59T
Ciprés 96VV79T
Roble 96VV29T
Nogal 96VV99T



19,5x120 Valdiviana

Fresno 29VV59T
Ciprés 29VV79T
Roble 29VV29T
Nogal 29VV99T

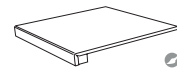
19,5x120 Valdiviana Anti-slip



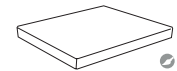
Fresno 29VVA5T
Ciprés 29VVA7T
Roble 29VVA2T
Nogal 29VVA9T



Rodapié
8x60



Peldaño Escuadra
30x30
30x120



Peldaño Escuadra Angular
30x30
30x120

COMBINA CON EL REVESTIMIENTO
COORDINATES WITH WALL TILES

TINEO Y SAUCO

30x90

PÁG. 84

I NEW I



9mm



R10
C1



B



R11
C3



C

anti-slip



medio



2mm



PORCELAIN TILES PORCELÁNICO

≡ VALDIVIANA ROBLE 26x160



VALONIA
RESTAURANT

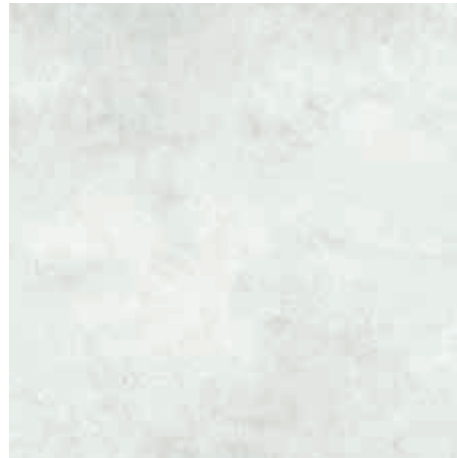
VALONIA

- III VALONIA AZUL 60x120
- NAMUR TAUPE 60x120
- BOQUERÍA AQUA 7,5x30
- ≡ VALONIA TAUPE 120x120

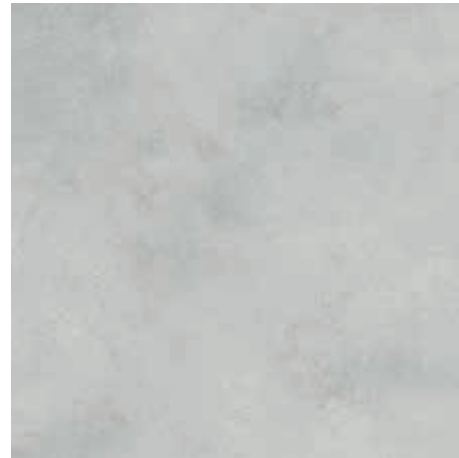
VALONIA

120x120 | 60x120 | 80x80 | 60x60 | 30x60

47^{11/16}" x 47^{11/16}" | 23^{5/8}" x 47^{11/16}" | 31^{1/2}" x 31^{1/2}" | 23^{5/8}" x 23^{5/8}" | 11^{13/16}" x 23^{5/8}"



VALONIA BLANCO



VALONIA GRIS



VALONIA TAUPE



VALONIA AZUL



VALONIA ANTRACITA

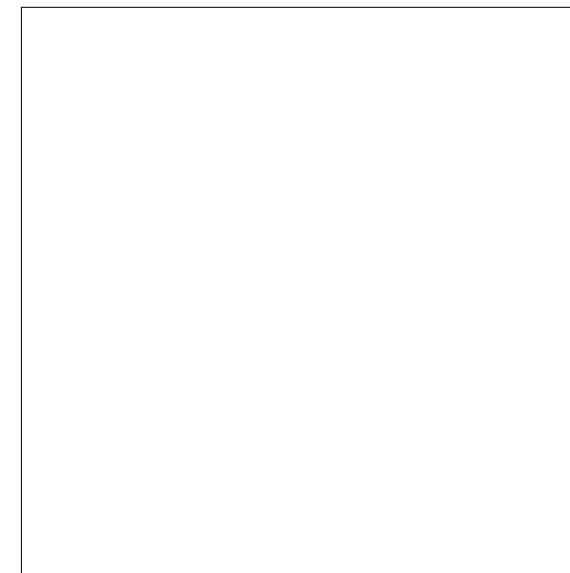


60x120 Namur
Blanco 43V241N
Gris 43V231N
Taupe 43V221N
Azul 43V251N

80x80 Namur
Blanco 91V241N
Gris 91V231N
Taupe 91V221N
Azul 91V251N



≡ VALONIA TAUPE



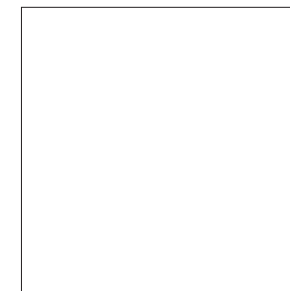
120x120 Valonia
Blanco 33V240R
Gris 33V2310
Taupe 33V220R
Azul 33V250R
Antracita 33V260R

120x120 Valonia Anti-slip
Blanco 33V240A
Gris 33V2320
Taupe 33V220A
Azul 33V250A
Antracita 33V260A



60x120 Valonia
Blanco 43V249R
Gris 43V239R
Taupe 43V229R
Azul 43V259R
Antracita 43V269R

60x120 Valonia Anti-slip
Blanco 43V249A
Gris 43V2329
Taupe 43V229A
Azul 43V259A
Antracita 43V269A



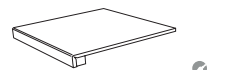
60x60 Valonia
Blanco 62V245R
Gris 62V235R
Taupe 62V225R
Azul 62V255R
Antracita 62V265R

60x60 Valonia Anti-slip
Blanco 62V245A
Gris 62V235A
Taupe 62V225A
Azul 62V255A
Antracita 62V265A



30x60 Valonia
Blanco 45V242R
Gris 45V232R
Taupe 45V222R
Azul 45V252R
Antracita 45V262R

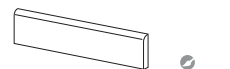
30x60 Valonia Anti-slip
Blanco 45V242A
Gris 45V232A
Taupe 45V222A
Azul 45V252A
Antracita 45V262A



Peldaño Escuadra
120x30
80x30
60x30



Peldaño Escuadra Angular
120x30
80x30
60x30



Rodapié
8x60
8x80



anti-slip



suave



2mm



PORCELAIN TILES PORCELÁNICO

WALL TILES REVESTIMIENTO

CARRELAGE MURAL / WANDFLIESEN / RIVESTIMENTO / PŁYTKI ŚCIENNE /
ОБЛИЦОВКА СТЕН / WANDTEGELS

45x120 17^{3/4}"x47^{11/16}"

Melbourne	I NEW I	62
-----------	---------	----

31,5x100 12^{3/8}"x39^{3/8}"

Austin		68
Domus		72
Haití		76
Pátina		80

30x90 11^{13/16}"x35^{7/16}"

Casablanca	I NEW I	82
Lucena		86
Metropolitan		90
Niza		96
Nubia		100

30x60 11^{13/16}"x23^{5/8}"

Eclipse		104
Haití		79
Logan		106
Melbourne	I NEW I	66
Metropolitan 60		94
Mito		108
Today		110

25x40 9^{7/8}"x15^{6/8}"

Melbourne	I NEW I	66
-----------	---------	----





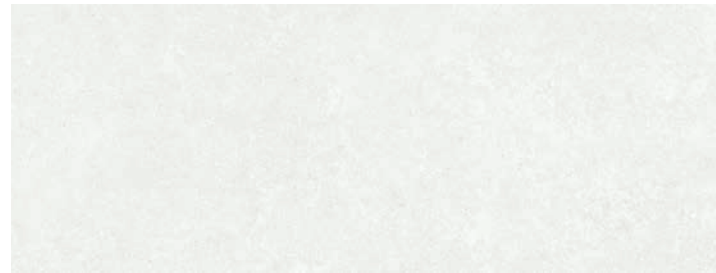
MELBOURNE

III MELBOURNE TAUPE 45x120
CARLTON TAUPE 45x120

≡ MELBOURNE TAUPE 120x120

MELBOURNE

45x120
17³/₄"x47¹¹/₁₆"



MELBOURNE BLANCO
45x120
64MR408



MELBOURNE GRIS
45x120
64MR308



CARLTON BLANCO
45x120
64MR418



CARLTON GRIS
45x120
64MR318



PARKVILLE BLANCO
45x120
64MR428



PARKVILLE GRIS
45x120
64MR328



MELBOURNE MARFIL
45x120
64MR708



MELBOURNE TAUPE
45x120
64MR208



CARLTON MARFIL
45x120
64MR718



CARLTON TAUPE
45x120
64MR218



PARKVILLE MARFIL
45x120
64MR728



PARKVILLE TAUPE
45x120
64MR228

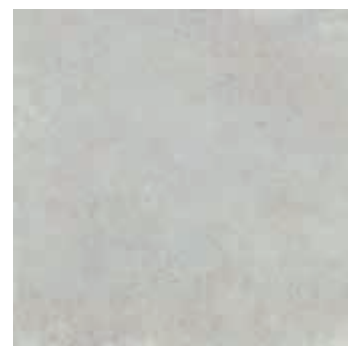


MELBOURNE 120x120 47¹¹/₁₆"x47¹¹/₁₆" | 60x120 23⁵/₈"x47¹¹/₁₆" | 80x80 31¹/₂"x 31¹/₂" | 60x60 23⁵/₈"x23⁵/₈" | 30x60 11¹³/₁₆"x23⁵/₈"

PORCELAIN TILES PORCELÁNICO



MELBOURNE BLANCO	MELBOURNE BLANCO ANTI-SLIP
120x120 33MR40R	120x120 33MR40A
60x120 43MR49R	60x120 43MR49A
80x80 91MR46R	80x80 91MR46A
60x60 62MR45R	60x60 62MR45A
30x60 45MR42R	30x60 45MR42A



MELBOURNE GRIS	MELBOURNE GRIS ANTI-SLIP
120x120 33MR00R	120x120 33MR00A
60x120 43MR09R	60x120 43MR09A
80x80 91MR06R	80x80 91MR06A
60x60 62MR35R	60x60 62MR35A
30x60 45MR32R	30x60 45MR32A



MELBOURNE ANTRACITA	MELBOURNE ANTRACITA ANTI-SLIP
120x120 33MR60R	120x120 33MR60A
60x120 43MR69R	60x120 43MR69A
80x80 91MR66R	80x80 91MR66A
60x60 62MR65R	60x60 62MR65A
30x60 45MR62R	30x60 45MR62A



MELBOURNE MARFIL	MELBOURNE MARFIL ANTI-SLIP
120x120 33MR70R	120x120 33MR70A
60x120 43MR79R	60x120 43MR79A
80x80 91MR76R	80x80 91MR76A
60x60 62MR75R	60x60 62MR75A
30x60 45MR72R	30x60 45MR72A



MELBOURNE TAUPE	MELBOURNE TAUPE ANTI-SLIP
120x120 33MR20R	120x120 33MR20A
60x120 43MR29R	60x120 43MR29A
80x80 91MR26R	80x80 91MR26A
60x60 62MR25R	60x60 62MR25A
30x60 45MR22R	30x60 45MR22A

MELBOURNE

30x60 | 25x40

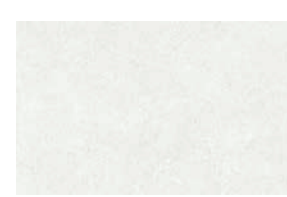
11^{13/16}" x 23^{5/8}" | 9^{7/8}" x 15^{6/8}"



MELBOURNE BLANCO
30x60
31MR407



RICHMOND BLANCO
30x60
31MR417



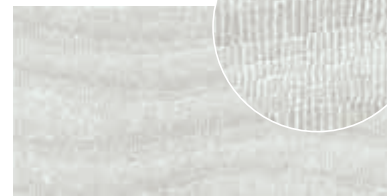
MELBOURNE BLANCO
25x40
15MR405



DOCKLANDS BLANCO
25x40
15MR415



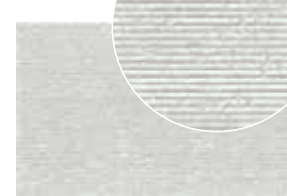
MELBOURNE GRIS
30x60
31MR307



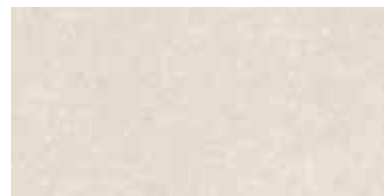
RICHMOND GRIS
30x60
31MR317



MELBOURNE GRIS
25x40
15MR305



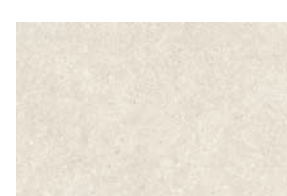
DOCKLANDS GRIS
25x40
15MR315



MELBOURNE MARFIL
30x60
31MR707



RICHMOND MARFIL
30x60
31MR717



MELBOURNE MARFIL
25x40
15MR705



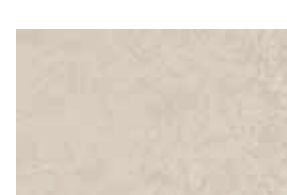
DOCKLANDS MARFIL
25x40
15MR715



MELBOURNE TAUPE
30x60
31MR207



RICHMOND TAUPE
30x60
31MR217



MELBOURNE TAUPE
25x40
15MR205



DOCKLANDS TAUPE
25x40
15MR215



||| CARLTON TAUPE 45x120

NEW

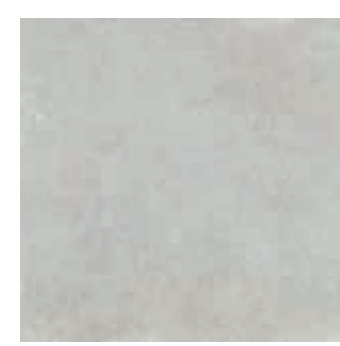


MELBOURNE 120x120 47^{11/16}"x47^{11/16}" | 60x120 23^{5/8}"x47^{11/16}" | 80x80 31^{1/2}"x 31^{1/2}" | 60x60 23^{5/8}"x23^{5/8}" | 30x60 11^{13/16}"x23^{5/8}"

PORCELAIN TILES PORCELÁNICO



MELBOURNE BLANCO
120x120 33MR40R
60x120 43MR49R
80x80 91MR46R
60x60 62MR45R
30x60 45MR42R



MELBOURNE GRIS
120x120 33MR00R
60x120 43MR09R
80x80 91MR06R
60x60 62MR35R
30x60 45MR32R



MELBOURNE ANTRACITA
120x120 33MR60R
60x120 43MR69R
80x80 91MR66R
60x60 62MR65R
30x60 45MR62R



MELBOURNE MARFIL
120x120 33MR70R
60x120 43MR79R
80x80 91MR76R
60x60 62MR75R
30x60 45MR72R



MELBOURNE TAUPE
120x120 33MR20R
60x120 43MR29R
80x80 91MR26R
60x60 62MR25R
30x60 45MR22R





AUSTIN

III AUSTIN BLANCO 31,5x100
AUSTIN GRIS 31,5x100
TEXAS GRIS 31,5x100

≡ AUSTIN GRIS 60x60

AUSTIN

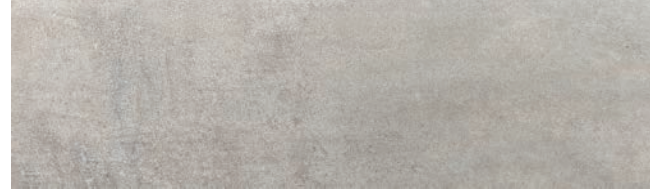
31,5x100
12^{3/8}" x 39^{3/8}"



AUSTIN BLANCO
31,5x100
95AU401



AUSTIN BEIGE
31,5x100
95AU701



AUSTIN GRIS
31,5x100
95AU301



AUSTIN ANTRACITA
31,5x100
95AU601



CEDAR
31,5x100
BEIGE 17AU73D
GRIS 17AU33D



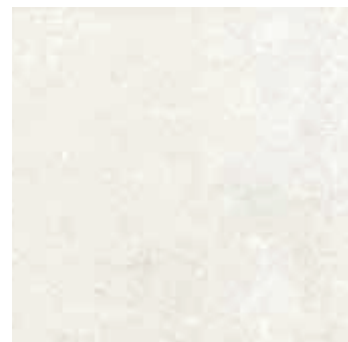
TEXAS
31,5x100
BEIGE 95AU711
GRIS 95AU311



ALUMINIO 100
1,5x100
16PR30A

AUSTIN 60x60 23^{5/8}" x 23^{5/8}"

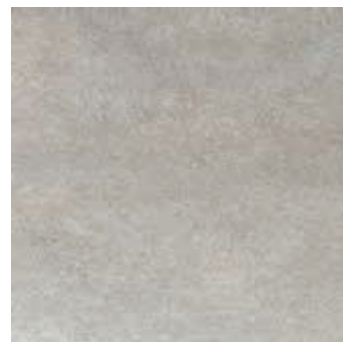
PORCELAIN TILES PORCELÁNICO



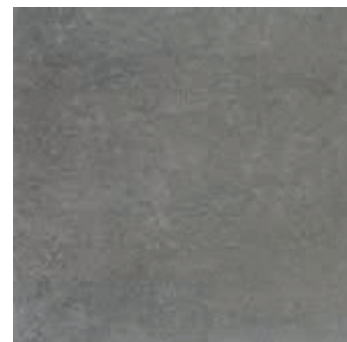
AUSTIN BLANCO
60x60
62AS45R



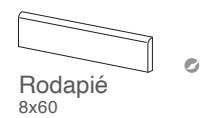
AUSTIN BEIGE
60x60
62AS75R



AUSTIN GRIS
60x60
62AS35R



AUSTIN ANTRACITA
60x60
62AS65R



Rodapié
8x60

AUSTIN GRIS 31,5x100
TEXAS GRIS 31,5x100



WALL TILES REVESTIMIENTO



DOMUS

III DOMUS GRIS 31,5x100
VIA GRIS 31,5x100

≡ DOMUS ANTRACITA 80x80

DOMUS

31,5x100
12^{3/8}"x39^{3/8}"



DOMUS BLANCO
31,5x100
95D1401



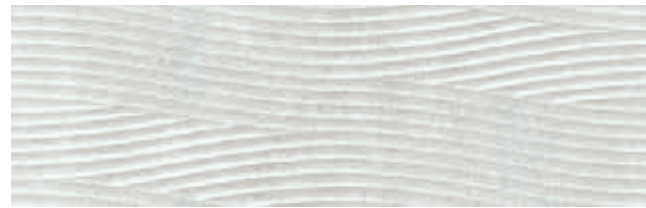
DOMUS GRIS
31,5x100
95D1301



DOMUS ARENA
31,5x100
95D1701



ATRIO BLANCO
31,5x100
95D1411



ATRIO GRIS
31,5x100
95D1311



ATRIO ARENA
31,5x100
95D1711



VIA BLANCO
31,5x100
95D1421



VIA GRIS
31,5x100
95D1321



VIA ARENA
31,5x100
95D1721

DOMUS 60x120 23^{5/8}"x47^{11/16}" | 80x80 31^{1/2}"x 31^{1/2}" | 60x60 23^{5/8}"x23^{5/8}" | 30x60 11^{13/16}"x23^{5/8}"

PORCELAIN TILES PORCELÁNICO



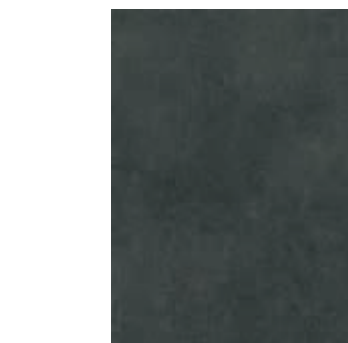
DOMUS BLANCO
60x120 43D149R
80x80 91D1-46
60x60 62D145R
30x60 45D142R



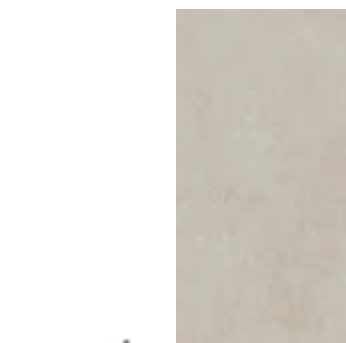
DOMUS BLANCO ANTI-SLIP
60x120 43D149A
80x80 91D1-36
60x60 62D135R
30x60 45D132R



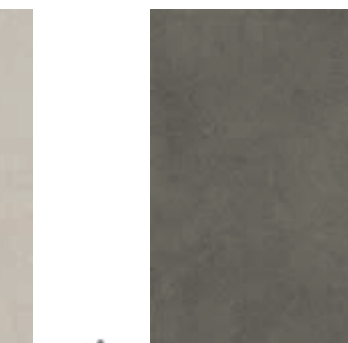
DOMUS GRIS
60x120 43D139R
80x80 91D1-56
60x60 62D155R
30x60 45D152R



DOMUS GRIS ANTI-SLIP
60x120 43D139A
80x80 91D136A
60x60 62D135A
30x60 45D132A



DOMUS PLOMO
60x120 43D159R
80x80 91D1-66
60x60 62D165R
30x60 45D162R



DOMUS PLOMO ANTI-SLIP
60x120 43D159A
80x80 91D166A
60x60 62D165A
30x60 45D162A



DOMUS ANTRACITA
60x120 43D179R
80x80 91D1-76
60x60 62D175R
30x60 45D172R



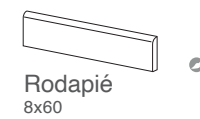
DOMUS ANTRACITA ANTI-SLIP
60x120 43D179A
80x80 91D176A
60x60 62D175A
30x60 45D172A

DOMUS ARENA
60x120 43D179R
80x80 91D1-76
60x60 62D175R
30x60 45D172R

DOMUS ARENA ANTI-SLIP
60x120 43D179A
80x80 91D176A
60x60 62D175A
30x60 45D172A

DOMUS TAUPE
60x120 43D129R
80x80 91D1-26
60x60 62D125R
30x60 45D122R

DOMUS TAUPE ANTI-SLIP
60x120 43D129A
80x80 91D126A
60x60 62D125A
30x60 45D122A



Rodapié
8x60



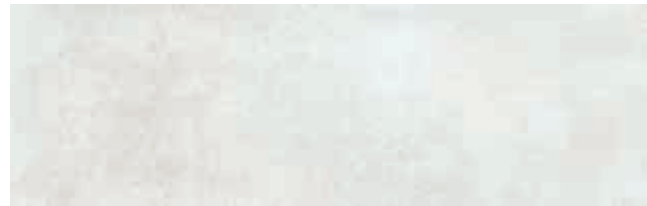


HAITÍ

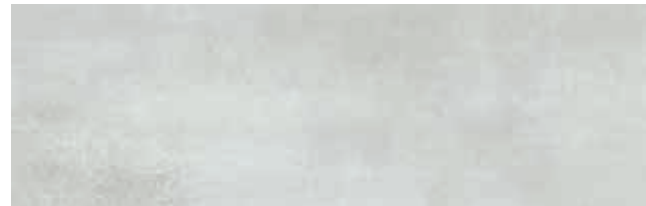
- III HAITÍ BLANCO 31,5x100
- DOMINICA PERLA 31,5x100
- ≡ DAYTON ANTRACITA 60x60

HAITÍ

31,5x100
12^{3/8}"x39^{3/8}"



HAITÍ BLANCO
31,5x100
95H1401



HAITÍ PERLA
31,5x100
95H1301



MALECÓN BLANCO
31,5x100
95H1411



MALECÓN PERLA
31,5x100
95H1311



DOMINICA BLANCO
31,5x100
95H1421



DOMINICA PERLA
31,5x100
95H1321

HAITÍ

30x60
12^{3/8}"x39^{3/8}"



HAITÍ BLANCO
30x60
30H1407



HAITÍ PERLA
30x60
30H1307



MALECÓN BLANCO
30x60
30H1417



MALECÓN PERLA
30x60
30H1317



Malecón
Dominica



30x60



8 mm



≥1,5mm
31,5x100



III HAITÍ PERLA 31,5x100
MALECÓN PERLA 31,5x100

PÁTINA

31,5x100
12^{3/8}" x 39^{3/8}"



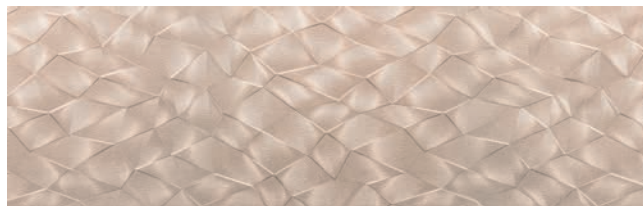
PÁTINA BLANCO
31,5x100
95NA401



MODEL BLANCO
31,5x100
95NA421



GLAM PLATA
31,5x100
95NA311



GLAM NÍQUEL
31,5x100
95NA911



MAGIC BLANCO
31,5x100
17NA43M

OMEGA 100 AZUL
0,5x100
16BO600

OMEGA 100 ORO
0,5x100
16BO900

OMEGA 100 PLATA
0,5x100
16BO300



III PÁTINA BLANCO 31,5x100
MAGIC BLANCO 31,5x100



Glam Model



8 mm



±1,5mm
31,5x100

NEW

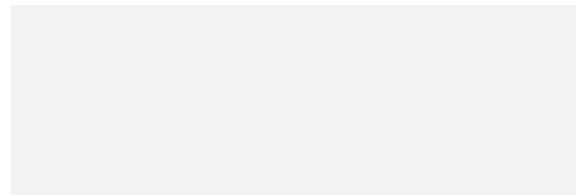


CASABLANCA

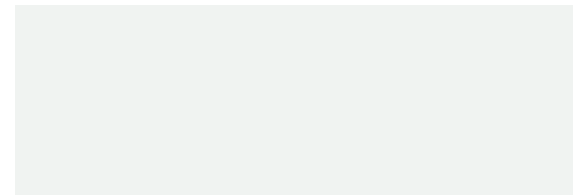
- ||| SAUCO FRESNO 30x90
- ELBA BLANCO 60x120
- ≡ ELBA BLANCO 60x120

CASABLANCA

30x90
11¹³/₁₆"x35⁷/₁₆"



CASABLANCA MAT
30x90
53CC09M



CASABLANCA GLOSS
30x90
53CC09G



LAILA MAT
30x90
53CC19M



LAILA GLOSS
30x90
53CC19G



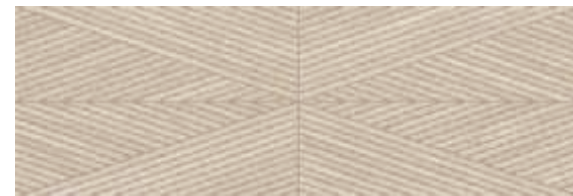
RANIA MAT
30x90
53CC29M



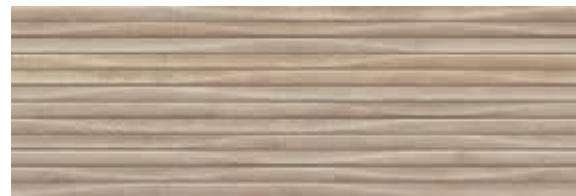
RANIA GLOSS
30x90
53CC29G



TINEO FRESNO
30x90
53CC529



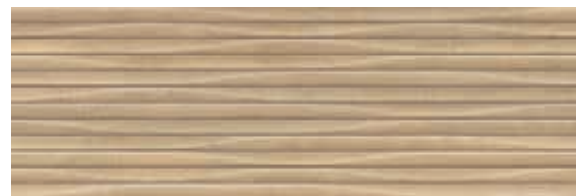
SAÚCO FRESNO
30x90
53CC519



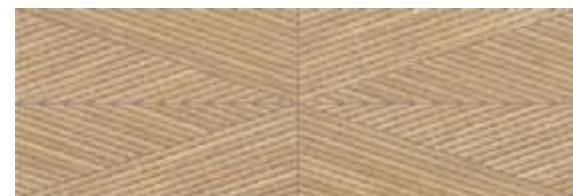
TINEO CIPRÉS
30x90
53CC729



SAÚCO CIPRÉS
30x90
53CC719



TINEO ROBLE
30x90
53CC229



SAÚCO ROBLE
30x90
53CC219

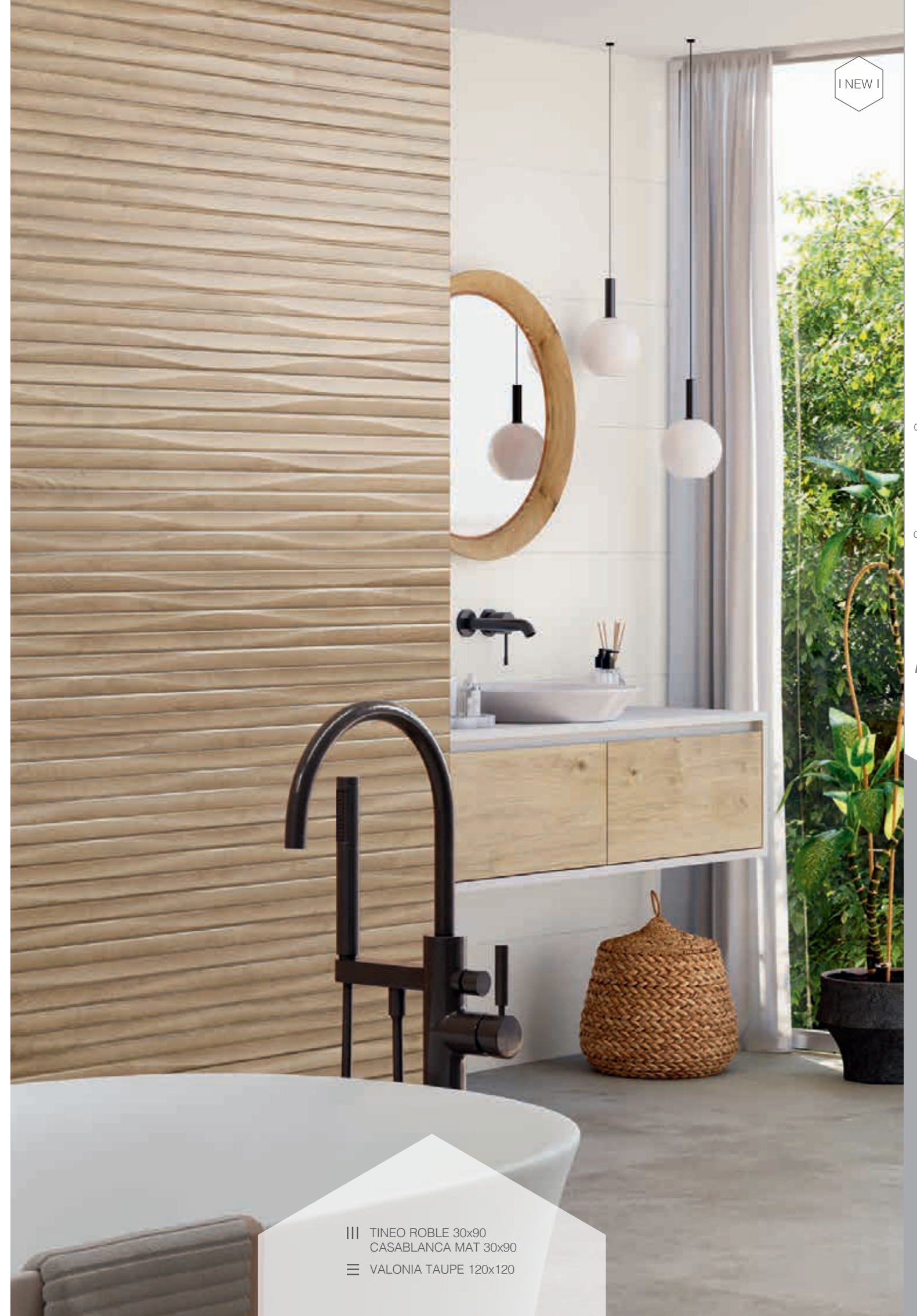


COMBINA CON EL PORCELÁNICO
COORDINATES WITH PORCELAIN TILES

VALDIVIANA

26x160 10¹⁵/₆₄"x63" / 19,5x120 7¹⁰/₁₆"x47¹¹/₁₆"

PÁG. 52



INew

Casablanca
Laila
Rania
Tineo
Saúco

Casablanca
Laila
Rania

Laila
Rania
Tineo
Saúco

8mm

III TINEO ROBLE 30x90
CASABLANCA MAT 30x90
≡ VALONIA TAUPE 120x120

WALL TILES REVESTIMIENTO



LUCENA

- III LUCENA PERLA 30x90
BAENA PERLA 30x90
- ≡ LUCENA PERLA 60x60

LUCENA

30x90
11^{13/16}"x35^{7/16}"



LUCENA 90 BLANCO
30x90
53UE409



EJIDO 90 BLANCO
30x90
53UE429



BAENA 90 BLANCO
30x90
53UE419



LUCENA 90 ARENA
30x90
53UE709



EJIDO 90 ARENA
30x90
53UE729



BAENA 90 ARENA
30x90
53UE719



LUCENA 90 PERLA
30x90
53UE309



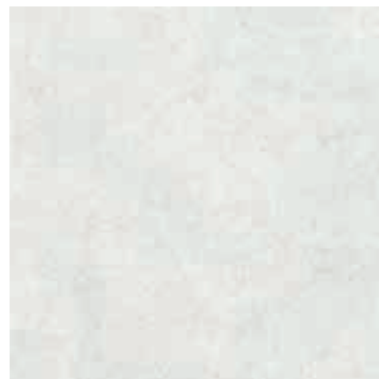
EJIDO 90 PERLA
30x90
53UE329



BAENA 90 PERLA
30x90
53UE319

LUCENA 120x120 47^{11/16}"x47^{11/16}" | 60x120 23^{5/8}"x47^{11/16}" | 60x60 23^{5/8}"x23^{5/8}" | 30x60 11^{13/16}"x23^{5/8}"

PORCELAIN TILES PORCELÁNICO



LUCENA NIEVE 120x120 33UE00R
60x120 43UE09R
60x60 62UE05R
30x60 45UE02R



LUCENA NIEVE ANTI-SLIP 120x120 33UE00A
60x120 43UE09A
60x60 62UE05A
30x60 45UE02A



LUCENA BLANCO 120x120 33UE40R
60x120 43UE49R
60x60 62UE45R
30x60 45UE42R



LUCENA BLANCO ANTI-SLIP 120x120 33UE40A
60x120 43UE49A
60x60 62UE45A
30x60 45UE42A



LUCENA ARENA 120x120 33UE70R
60x120 43UE79R
60x60 62UE75R
30x60 45UE72R



LUCENA ARENA ANTI-SLIP 120x120 33UE70A
60x120 43UE79A
60x60 62UE75A
30x60 45UE72A



LUCENA PERLA 120x120 33UE30R
60x120 43UE39R
60x60 62UE35R
30x60 45UE32R



LUCENA PERLA ANTI-SLIP 120x120 33UE30A
60x120 43UE39A
60x60 62UE35A
30x60 45UE32A



LUCENA PERLA ANTI-SLIP 120x120 33UE30A
60x120 43UE39A
60x60 62UE35A
30x60 45UE32A



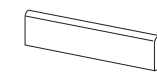
LUCENA PERLA ANTI-SLIP 120x120 33UE30A
60x120 43UE39A
60x60 62UE35A
30x60 45UE32A



Peldaño Escuadra
30x60



Peldaño Escuadra
Angular
30x60



Rodapié
8x60



Ejido
Baena
Nerja



8mm
(30x90)



9mm
Porcelánico

R9
C1

A

Porcelánico

R11
C3

C

Porcelánico
anti-slip



suave



≥3mm
Porcelánico



WALL TILES REVESTIMIENTO



METROPOLITAN

III METROPOLITAN 90 PERLA 30x90
DAKOTA 90 PERLA 30x90
SHED 90 30x90

III METROPOLITAN PERLA 60x60

METROPOLITAN

30x90
11^{13/16}"x35^{7/16}"



METROPOLITAN 90 BLANCO
30x90
53RP409



HUDSON 90 BLANCO *
30x90
53RP419



DAKOTA 90 BLANCO
30x90
53RP429



METROPOLITAN 90 PERLA
30x90
53RP309



HUDSON 90 PERLA *
30x90
53RP319



DAKOTA 90 PERLA
30x90
53RP329



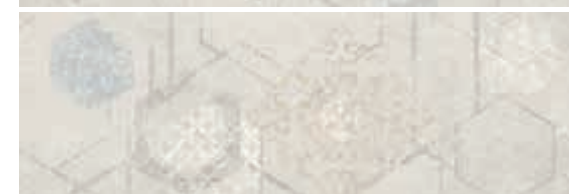
METROPOLITAN 90 GREIGE
30x90
53RP209



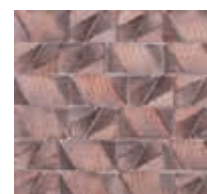
HUDSON 90 GREIGE *
30x90
53RP219



DAKOTA 90 GREIGE
30x90
53RP229



ROW 90 *
30x90
53RP949



ASTORIA BRONCE
31x28
69AS-BR



SHED 90 *
30x90
53RP939

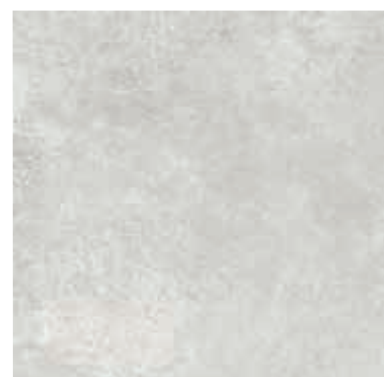
(*) Piezas con diferentes diseños empaquetadas aleatoriamente. Consultar packing.
 Pièces with different designs randomly packed. Consult the packing information.
 Pièces avec des différents motifs, emballées de manière aléatoire. Consulter l'emballage.
 Verschiedene Grafiken, aleatorisch verpackt. Siehe Packing.

METROPOLITAN 60x60 23^{5/8}"x23^{5/8}"

PORCELAIN TILES PORCELÁNICO



METROPOLITAN BLANCO
60x60
62RP45R



METROPOLITAN PERLA
60x60
62RP35R



METROPOLITAN GREIGE
60x60
62RP25R



Hudson
Dakota
Porcelánico



8 mm
(30x90)

1.5mm
30x90

9 mm
(Porcelánico)

R10
C2

C
(Porcelánico)

medio

3mm
(Porcelánico)



METROPOLITAN

30x60
11^{13/16}"x23^{5/8}"



METROPOLITAN 60 BLANCO
30x60
30RP47R



DAKOTA 60 BLANCO
30x60
30RP427



METROPOLITAN 60 PERLA
30x60
30RP37R



DAKOTA 60 PERLA
30x90
30RP327



METROPOLITAN 60 GREIGE
30x60
30RP27R



DAKOTA 60 GREIGE
30x60
30RP227



SHED 60 *
30x60
30RP937

(*) Piezas con diferentes diseños empaquetadas aleatoriamente. Consultar packing.
Pieces with different designs randomly packed. Consult the packing informaion.
Pièces avec des différents motifs, emballées de manière aléatoire. Consulter l'emballage.
Verschiedene Grafiken, aleatorisch verpackt. Siehe Packing.



Dakota
Porcelánico



8 mm



9 mm

(Porcelánico)

R10
C2

C

(Porcelánico)



medio



3mm

(Porcelánico)



III METROPOLITAN GREIGE 30x90
DAKOTA GREIGE 30x90

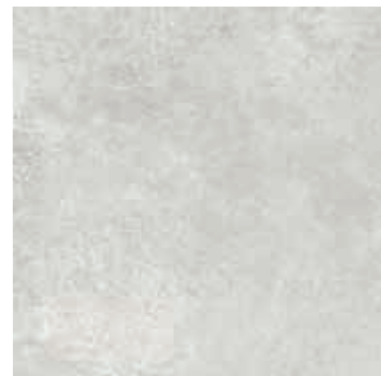
III METROPOLITAN GREIGE 60x60

METROPOLITAN 60x60 23^{5/8}"x23^{5/8}"

PORCELAIN TILES PORCELÁNICO



METROPOLITAN BLANCO
60x60
62RP45R



METROPOLITAN PERLA
60x60
62RP35R



METROPOLITAN GREIGE
60x60
62RP25R



NIZA

- III NIZA MARFIL 30x90
MONTECARLO MARFIL 30x90
- ≡ PRIORATO ROBLE 19,5x120

NIZA

30x90
11^{13/16}"x35^{7/16}"



NIZA 90 BLANCO
30x90
53NZ409



SAINT TROPEZ 90 BLANCO
30x90
53NZ429



MONTECARLO 90 BLANCO
30x90
53NZ419



NIZA 90 MARFIL
30x90
53NZ709



SAINT TROPEZ 90 MARFIL
30x90
53NZ729



MONTECARLO 90 MARFIL
30x90
53NZ719



NIZA 90 PERLA
30x90
53NZ309



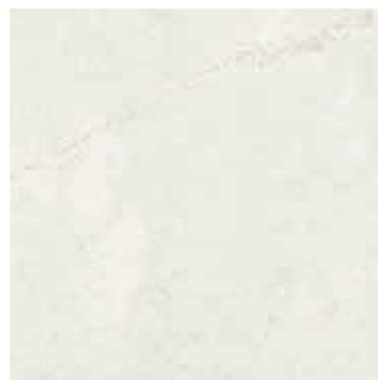
SAINT TROPEZ 90 PERLA
30x90
53NZ329



MONTECARLO 90 PERLA
30x90
53NZ319

NIZA 60x120 23^{5/8}"x47^{11/16}" | 60x60 23^{5/8}"x23^{5/8}" | 30x60 11^{13/16}"x23^{5/8}"

PORCELAIN TILES PORCELÁNICO



NIZA BLANCO
60x120 43NZ49R
60x60 62NZ145
30x60 45NZ42R



NIZA ARENA
60x120 43NZ79R
60x60 62NZ175
30x60 45NZ72R



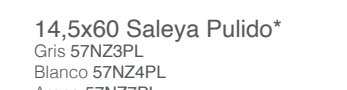
NIZA GRIS
60x120 43NZ39R
60x60 62NZ135
30x60 45NZ32R



NIZA ANTRACITA
60x120 43NZ69R
60x60 62NZ165
30x60 45NZ62R



14,5x60 Saleya Relieve*
Gris 57NZ3RL
Blanco 57NZ4RL
Arena 57NZ7RL
Antracita 57NZ6RL



14,5x60 Saleya Pulido*
Gris 57NZ3PL
Blanco 57NZ4PL
Arena 57NZ7PL
Antracita 57NZ6PL

(*) Piezas con diferentes diseños empaquetadas aleatoriamente. Consultar packing.
Pieces with different designs randomly packed. Consult the packing informaion.
Pièces avec des différents motifs, emballées de manière aléatoire. Consulter l'emballage.
Verschiedene Grafiken, aleatorisch verpackt. Siehe Packing.



NUBIA

III NUBIA BLANCO 30x90
KHOI AZUL 30x90

≡ AMBERWOOD OLMO 19,5x120

NUBIA

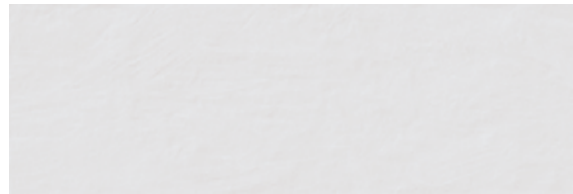
30x90
11^{13/16}"x35^{7/16}"



NUBIA BLANCO
30x90
53NI409



KHOI BLANCO
30x90
53NI419



NUBIA GRIS
30x90
53NI309



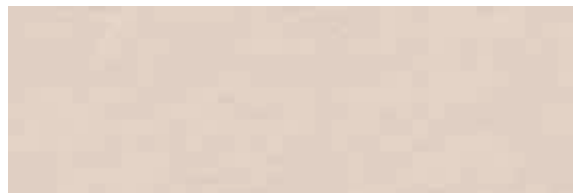
KHOI AZUL
30x90
53NI519



NUBIA ARENA
30x90
53NI709



KHOI CARBÓN
30x90
53NI919



NUBIA VISÓN
30x90
53NI009



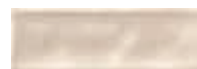
KHOI TAUPE
30x90
53NI219



CONCEPT BLANCO
10x30
16NI40C



CONCEPT ARENA
10x30
16NI70C



CONCEPT VISÓN
10x30
16NI00C



CONCEPT GRIS
10x30
16NI30C



CONCEPT TAUPE
10x30
16NI20C



CONCEPT SIENA
10x30
16NI10C



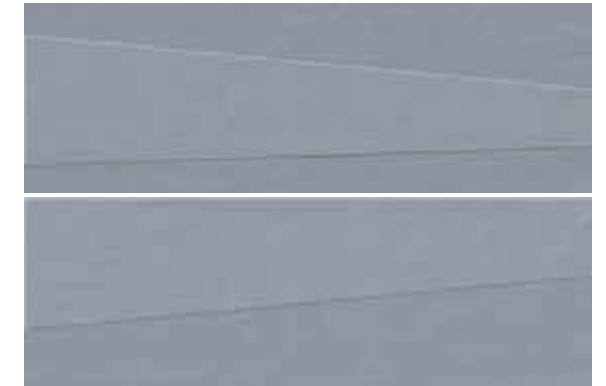
CONCEPT AZUL
10x30
16NI50C



CONCEPT CARBÓN
10x30
16NI90C



ZULÚ BLANCO*
30x90
53NI429



ZULÚ AZUL*
30x90
53NI529



ZULÚ SIENA*
30x90
53NI229

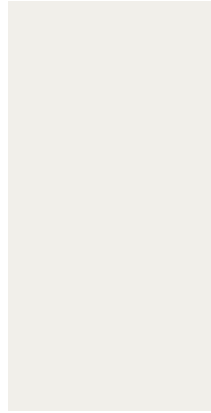
(*) Piezas con diferentes diseños empaquetadas aleatoriamente. Consultar packing.
Pieces with different designs randomly packed. Consult the packing information.
Pièces avec des différents motifs, emballées de manière aléatoire. Consulter l'emballage.
Verschiedene Grafiken, aleatorisch verpackt. Siehe Packing.



III NUBIA ARENA 30x90
CONCEPT ARENA 10x30

ECLIPSE

30x60
11^{13/16"} x 23^{5/8"}



ECLIPSE BLANCO
30x60
30EC407



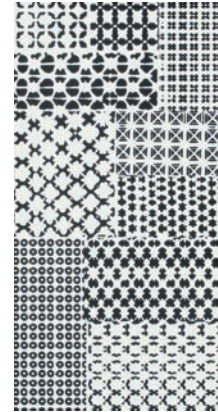
ECLIPSE NEGRO
30x60
30EC907



LUNA BLANCO
30x60
30EC417



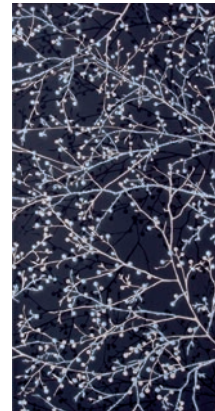
LUNA NEGRO
30x60
30EC917



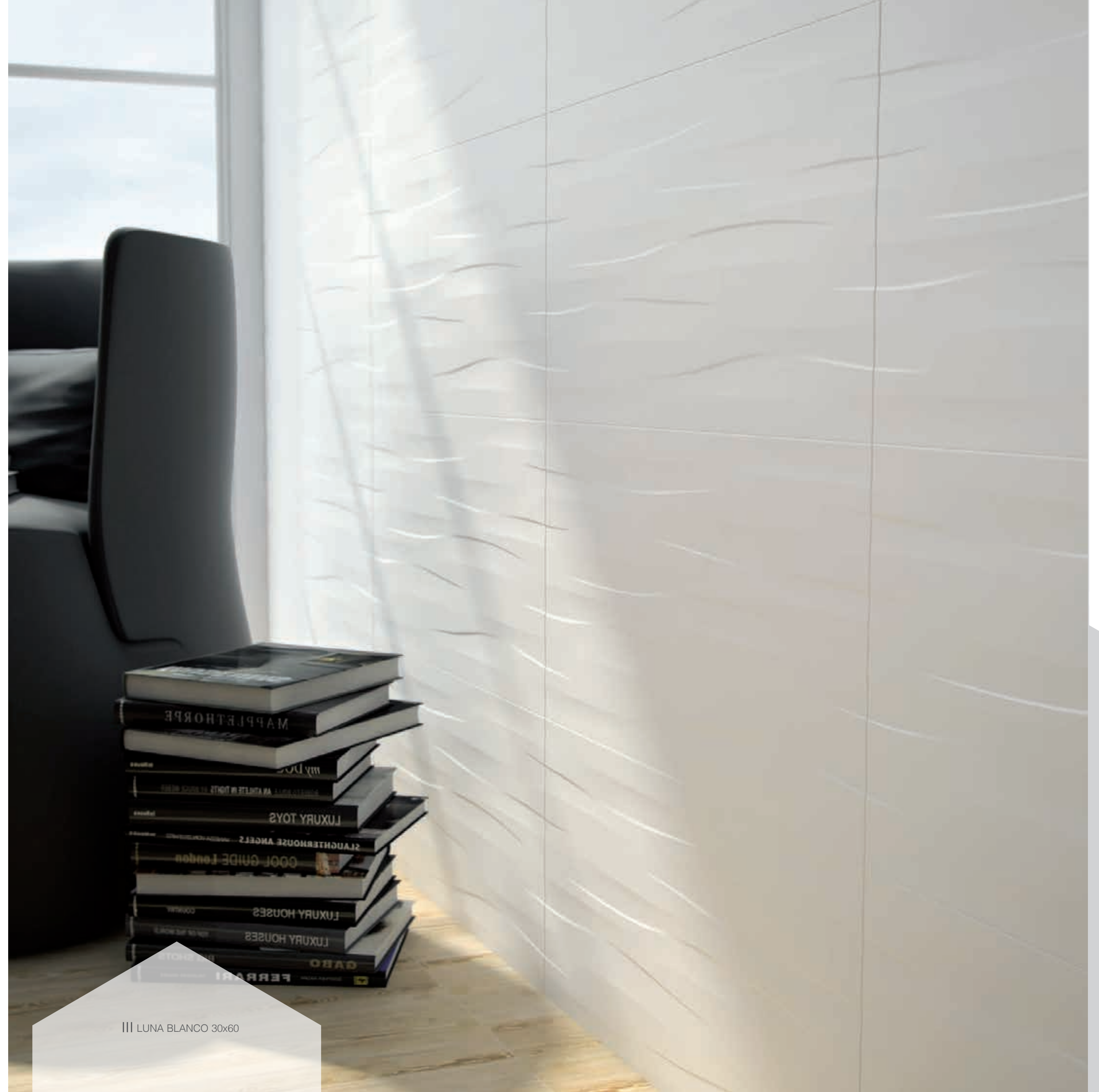
SOL
30x60
30EC427



OCASO BLANCO
30x60
17EC430



OCASO NEGRO
30x60
17EC930



||| LUNA BLANCO 30x60



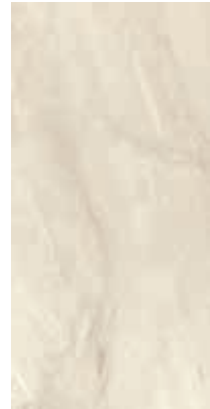
WALL TILES REVESTIMIENTO

LOGAN

30x60
11^{13/16}"x23^{5/8}"



LOGAN BLANCO
30x60
30LG407



LOGAN BEIGE
30x60
30LG707



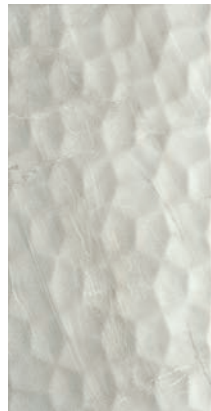
LOGAN GRIS
30x60
30LG307



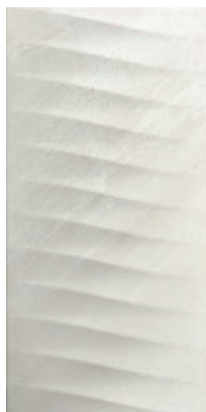
ROBSON BLANCO
30x60
30LG417



ROBSON BEIGE
30x60
30LG717



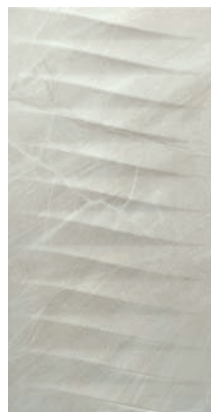
ROBSON GRIS
30x60
30LG317



HURON BLANCO
30x60
30LG427




HURON BEIGE
30x60
30LG727



HURON GRIS
30x60
30LG327

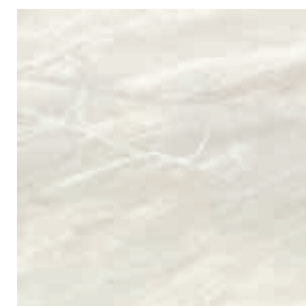


||| LOGAN BEIGE 30x60
ROBSON BEIGE 30x60
≡ AMBERWOOD SECUOYA 19,5x120

-  MoHair 45
-  Robson Huron
-  8 mm
-  9 mm (Porcelánico)
-  R10 C1 (Porcelánico)
-  ≤ 3 mm (Porcelánico)

MOHAIR 45 45x45 17^{3/4}"x17^{3/4}"

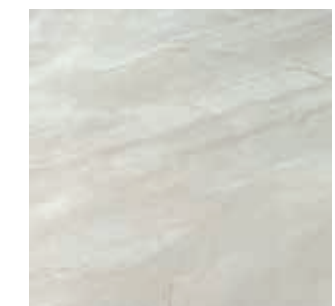
PORCELAIN TILES PORCELÁNICO ≡



MOHAIR 45 BLANCO
32MH-48



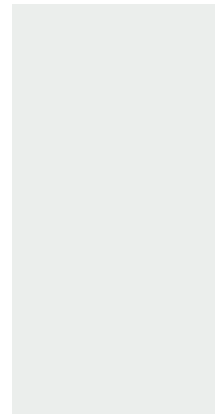
MOHAIR 45 BEIGE
32MH-78



MOHAIR 45 GRIS
32MH-38

MITO

30x60
11^{13/16}"x23^{5/8}"



MITO BLANCO
30x60
30MO407



HADES BLANCO
30x60
30MO417



HADES PLATA
30x60
30MO317



HADES AMATISTA
30x60
30MO817



ENEAS BLANCO
30x60
30MO427



ENEAS NEGRO
30x60
30MO927



HERA
30x60
17MO93H



III MITO BLANCO 30x60
HADES BLANCO Y AMATISTA 30x60
PATRAS 6 ACERO 1,5x60



Hades
Eneas



8 mm



WALL TILES REVESTIMIENTO

TODAY

30x60
11^{13/16}" x 23^{5/8}"



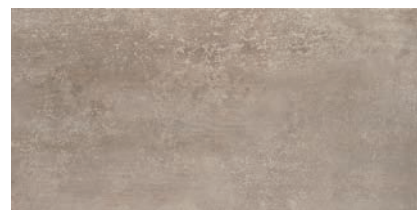
TODAY BLANCO
30x60
30TO407



TODAY NATURAL
30x60
30TO007



TODAY BEIGE
30x60
30TO707



TODAY TAUPE
30x60
30TO207



HONEY 30x60
Blanco 30TO417
Natural 30TO017
Beige 30TO717
Taupe 30TO217



RAILWAY 30x60
Natural 30TO027
Blanco 30TO427
Beige 30TO727
Taupe 30TO227



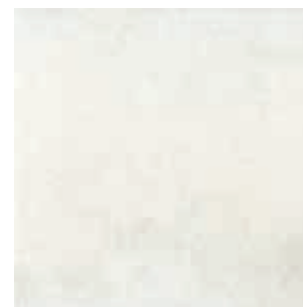
TIME 30x60 *
Beige 30TO747
Blanco 30TO447
Natural 30TO047



III TODAY NATURAL 30x60
HONEY NATURAL 30x60
TIME NATURAL 30x60
≡ TODAY NATURAL 45x45

TODAY 45 45x45 17^{3/4}" x 17^{3/4}"

PORCELAIN TILES PORCELÁNICO ≡



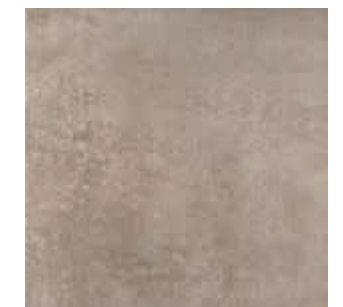
TODAY 45 BLANCO
32TO-48



TODAY 45 NATURAL
32TO-08



TODAY 45 BEIGE
32TO-78



TODAY 45 TAUPE
32TO-28

(*) Piezas con diferentes diseños empaquetadas aleatoriamente. Consultar packing.
Pieces with different designs randomly packed. Consult the packing informaion.
Pièces avec des différents motifs, emballées de manière aléatoire. Consulter l'emballage.
Verschiedene Grafiken, aleatorisch verpackt. Siehe Packing.

TECHNICAL CHARACTERISTICS CARACTERÍSTICAS TÉCNICAS
CARACTÉRISTIQUES TECHNIQUES / TECHNISCHE EIGENSCHAFTEN

TECHNICAL CHARACTERISTICS CARACTERÍSTICAS TÉCNICAS

Caractéristiques techniques 114
Technische Eigenschaften

PACKAGING SPECIFICATIONS PACKING LIST

Spécifications d'emballage 115
Verpackungsdaten

SYMBOLS SIMBOLOGÍA

Symboles 116
Symbole

PRODUCT INDEX ÍNDICE DE PIEZAS

Index des pièces 120
Artikelverzeichnis



TECHNICAL CHARACTERISTICS CARACTERÍSTICAS TÉCNICAS
CARACTÉRISTIQUES TECHNIQUES / TECHNISCHE EIGENSCHAFTEN

PORCELÁNICO PORCELAIN TILES																
SERIE SERIES	REFERENCIA REFERENCE	UNE-EN ISO 10545-3 AA*	UNE-EN ISO 10545-4 R-F*	UNE-EN ISO 10545-9 R-CH-T*	UNE-EN ISO 10545-11 R-C*	UNE-EN ISO 10545-14 M*	UNE-EN ISO 10545-13 A-L* A-P* A/B*	UNE-EN ISO 10545-7 PEI*	UNE-EN ISO 10545-6	UNE-EN ISO 10545-12 R-HE*	NORMA BS-EN 16165 ANEXO B	NORMA BS-EN 16165 ANEXO A	UNE-ENV 41901-2017 EX	NORMA BS-EN 16165 ANEXO C	ANSI-A 328.3 (DCOF)	
AMBERWOOD	FRESNO, SECUOYA, OLMO , CEDRO, ROBLE	<0,3%	>45 N/mm²	Resiste	Resiste	5	GA GA GLA	IV		Resiste	R10	B	Clase 1	36+	>0,42	
AMBERWOOD anti-slip	FRESNO, SECUOYA, OLMO , CEDRO, ROBLE	<0,3%	>45 N/mm²	Resiste	Resiste	5	GA GA GLA	IV		Resiste	R11	C	Clase 3	36+	>0,42	
AUGUSTA	NATURAL	ALICANTE, ROMA	<0,3%	>45N/mm²	Resiste	Resiste	5	GA GA GLA	IV	Resiste	-	-	Clase 0	-	>0,42	
	PULIDO	ALICANTE, ROMA,	<0,3%	>45N/mm²	Resiste	Resiste	5	GA GA GLA	IV	Resiste	-	-	Clase 0	-	-	
		MÁLAGA, HELSINKI BEIGE y GRIS	<0,3%	>45N/mm²	Resiste	Resiste	5	GA GA GLA	IV	Resiste	-	-	Clase 0	-	-	
BRERA	ANTRAC., TAUPE, CEMENTO, GRIS, BCO, ARENA	<0,3%	>45 N/mm²	Resiste	Resiste	5	GA GA GLA	IV		Resiste	R10	B	Clase 3	36+	>0,42	
CAZORLA	SIENA, FUEGO, MINERAL, NATURA, BLANCO	<0,3%	>45 N/mm²	Resiste	Resiste	5	GA GA GLA	IV		Resiste	R10	-	Clase 2	36+	-	
CORALINA	BLANCO, PERLA, BONE	<0,3%	>45 N/mm²	Resiste	Resiste	5	GA GA GLA	V		Resiste	R10	C	Clase 3	36+	>0,42	
CORALINA 20MM	BLANCO, PERLA, BONE	<0,3%	>45 N/mm²	Resiste	Resiste	5	GA GA GLA	V		Resiste	R11	C	Clase 3	36+	>0,42	
DOMUS	BCO, GRIS, PLOMO, ANTRAC, ARENA, TAUPE	<0,3%	>45N/mm²	Resiste	Resiste	5	UA UA ULA		<150mm³	Resiste	R10	C	Clase 1	36+	>0,42	
DOMUS anti-slip	BCO, GRIS, PLOMO, ANTRAC, ARENA, TAUPE	<0,3%	>45N/mm²	Resiste	Resiste	5	UA UA ULA		<150mm³	Resiste	R11	C	Clase 3	36+	>0,42	
ELBA	TAUPÉ, BLANCO Y GRIS	<0,3%	>45 N/mm²	Resiste	Resiste	5	GA GA GLA	IV		Resiste	R10	B	Clase 1	-	>0,42	
HABANA	BLANCO, CEMENTO, COPPER, NEGRO	<0,3%	>45 N/mm²	Resiste	Resiste	5	GA GA GLA	IV		Resiste	R10	B	Clase 1	-	-	
HARLEM	BLANCO, BEIGE, GRIS	<0,3%	>45 N/mm²	Resiste	Resiste	5	GA GA GLA	IV		Resiste	R10	-	Clase 2	36+	-	
LUCENA	NIEVE, BLANCO, ARENA, PERLA	<0,3%	>45N/mm²	Resiste	Resiste	5	GA GA GLA	IV		Resiste	R9	A	Clase 1	-	>0,42	
LUCENA anti-slip	NIEVE, BLANCO, ARENA, PERLA	<0,3%	>45N/mm²	Resiste	Resiste	5	GA GA GLA	IV		Resiste	R11	C	Clase 3	36+	>0,42	
MELBOURNE	BLCO, MARFIL, TAUPE, GRIS, ANTRACITA	<0,3%	>45N/mm²	Resiste	Resiste	5	GA GA GLA	IV		Resiste	R10	B	Clase 2	36+	>0,42	
MELBOURNE anti-slip	BLCO, MARFIL, TAUPE, GRIS, ANTRACITA	<0,3%	>45N/mm²	Resiste	Resiste	5	GA GA GLA	IV		Resiste	R11	C	Clase 3	36+	>0,42	
METROPOLITAN	BLANCO, PERLA	<0,3%	>45 N/mm²	Resiste	Resiste	5	GA GA GLA	V		Resiste	R10	C	Clase 2	36+	>0,42	
METROPOLITAN	GREIGE	<0,3%	>45 N/mm²	Resiste	Resiste	5	GA GA GLA	IV		Resiste	R10	C	Clase 2	36+	>0,42	
NOVARA	ANTRAC., TAUPE, CEMENTO, GRIS, BCO, AREN	<0,3%	>45 N/mm²	Resiste	Resiste	5	GA GA GLA	IV		Resiste	R10	B	Clase 3	36+	>0,42	
PATAGONIA	FRESNO, ROBLE, CASTAÑO, AZAHAR, ENCINA, ÉBANO	<0,3%	>45 N/mm²	Resiste	Resiste	5	GA GA GLA	IV		Resiste	R9	-	Clase 1	-	-	
PRIORATO	NOGAL, ROBLE, ALERCE	<0,3%	>45N/mm²	Resiste	Resiste	5	GA GA GLA	IV		Resiste	R10	B	Clase 1	-	>0,42	
PRIORATO anti-slip	NOGAL, ROBLE, ALERCE	<0,3%	>45N/mm²	Resiste	Resiste	5	GA GA GLA	IV		Resiste	R11	C	Clase 3	36+	>0,42	
SLATE	BLANCO, NEGRO, GRIS, ANTRACITA	<0,3%	>45 N/mm²	Resiste	Resiste	5	GA GA GLA	IV		Resiste	R10	B	Clase 2	36+	>0,42	
TODAY 45	BLANCO, NATURAL, BEIGE, TAUPE	<0,3%	>45 N/mm²	Resiste	Resiste	5	GA GA GLA	IV		Resiste	R10	A	Clase 1	-	-	
VALDIVIANA	CIPRÉS, FRESNO, ROBLE, NOGAL	<0,3%	>45 N/mm²	Resiste	Resiste	5	GA GA GLA	IV		Resiste	R10	B	Clase 1	-	>0,42	
VALDIVIANA anti-slip	CIPRÉS, FRESNO, ROBLE, NOGAL	<0,3%	>45 N/mm²	Resiste	Resiste	5	GA GA GLA	IV		Resiste	R11	C	Clase 3	+36	>0,42	
VALONIA	BLANCO, GRIS, TAUPE, AZUL, ANTRACITA	<0,3%	>45 N/mm²	Resiste	Resiste	5	GA GA GLA	IV		Resiste	R10	B	Clase 1	36+	>0,42	
VALONIA anti-slip	BLANCO, GRIS, TAUPE, AZUL, ANTRACITA	<0,3%	>45 N/mm²	Resiste	Resiste	5	GA GA GLA	IV		Resiste	R11	C	Clase 3	36+	>0,42	
VARESE	ANTRAC., TAUPE, CEMENTO, GRIS, BCO, AREN	<0,3%	>45 N/mm²	Resiste	Resiste	5	GA GA GLA	IV		Resiste	R10	C	Clase 3	36+	>0,42	
VARESE DECO	ANTRAC., TAUPE, CEMENTO, GRIS, BCO, AREN	<0,3%	>45 N/mm²	Resiste	Resiste	5	GA GA GLA	IV		Resiste	R10	B	Clase 3	36+	>0,42	

PACKAGING SPECIFICATIONS PACKING LIST
SPÉCIFICATIONS D'EMBALLAGE / VERPACKUNGSDATEN

PORCELAIN TILES / PORCELÁNICO / GRÈS CERÁME / FEINSTEINZEUG

MEDIDA cm	Nº PZAS/CAJA	M²/CAJA	Kg/CAJA (Neto)	Kg/CAJA	CAJAS/PALLET	M²/PALLET	Kg/PALLET
10x30 PORCELÁNICO	33	0,99	21,31	25,00	42	41,58	1.050,00
14,5x120 PORCELÁNICO	7	1,21	25,39	25,88	40	48,40	1.035,20
19,5x120 PORCELÁNICO	5	1,17	24,72	25,20	36	42,12	907,20
30x30 PORCELÁNICO (FOR.41)	11	0,99	20,10	20,49	48	48,00	955,20
30x60 PORCELÁNICO RECT.	6	1,08	22,30	22,73	40	43,20	1.010,00
30x60,5 PORCELÁNICO	6	1,08	22,30	22,73	40	43,20	1.032,00
45x45 PORCELÁNICO	5	1,01	20,57	20,97	66	66,66	1.384,02
45x90 PORCELÁNICO	3	1,22	28,55	29,10	27	32,94	741,15
60x60 PORCELÁNICO RECT.	4	1,44	28,69	29,25	32	46,08	936,00
60x60 PORCELÁNICO 20MM	2	0,72	31,87	32,50	30	23,04	1.040,00
60,5x60,5 PORCELÁNICO	4	1,46	28,69	29,25	32	46,72	936,00
80x80 PORCELÁNICO RECT.	2	1,28	27,19	27,72	44	56,32	1.219,68
59x119 PORCELÁNICO RECT.	2	1,40	30,24	30,83	32	44,80	987,20
60x120 PORCELÁNICO	2	1,44	30,46	31,05	32	46,08	992,00
119x119 PORCELÁNICO RECT.	1	1,41	30,90	31,50	42	59,64	1.470,00
120x120 PORCELÁNICO	1	1,44	32,23	32,85	42	60,48	1.380,00

WALL TILES / REVESTIMIENTO / CARRELAGE MURAL / WANDFLIESEN

MEDIDA cm	Nº PZAS/CAJA	M²/CAJA	Kg/CAJA (Neto)	Kg/CAJA	CAJAS/PALLET	M²/PALLET	Kg/PALLET
25x40 SIN RECT. *	12	1,20	17,12	17,50	54	64,80	945,00
30x60 RECT. / SIN RECT. *	6	1,08	23,74	24,20	40	75,60	968,00
30x90 RECT. / SIN RECT. *	5	1,35	18,25	19,50	54	72,90	1.053,00
31,5x100 RECTIFICADO *	4	1,26	19,13	19,50	55	81,90	1.072,50
45x120 RECTIFICADO *	4	1,85	30,75	31,75	20	43,20	635,00

* Consultar packing para modelos con relieve pronunciado.

* Ask about packaging information for models with pronounced relief finishes.

* Bei Artikeln mit ausgeprägtem Relief bitte die Verpackungseinheiten beachten.

* Merci de demander le nombre de pièces relief par emballage

SYMBOLS SIMBOLOGÍA

SYMBOLES / SYMBOLE / SIMBOLOGIA / PARAMETRY / СИМВОЛЫ / SYMBOLEN



A-A*

Absorción de agua (ISO 10545-3)

Se utiliza el método de ebullición, en el que se sumerge la baldosa. El coeficiente de absorción de agua se calcula como el cociente entre la diferencia de la masa húmeda y seca, y la masa seca.

Water absorption (ISO 10545-3)

This test is based on the boiling method, immersing the tile in water. The water absorption rate is calculated by taking the difference between the weight of the tile when wet and dry and dividing this by the weight of the tile when dry.

Absorption d'eau (ISO 10545-3)

La méthode consiste à submerger le carreau céramique dans de l'eau bouillante. Le coefficient d'absorption d'eau est calculé en divisant la différence entre la masse humide et la masse sèche par la masse sèche.

Wasseraufnahme (ISO 10545-3)

Prüfverfahren mit kochendem Wasser, in das die Fliese eingetaucht wird. Der Wasseraufnahmekoeffizient wird aus der Differenz zwischen dem Gewicht im feuchten und dem im trocknen Zustand, dividiert durch das Gewicht im trocknen Zustand errechnet.



R-F*

Resistencia a la flexión (ISO 10545-4)

Se aplica una fuerza a una velocidad determinada en el centro de la misma, estando el punto de aplicación en contacto con la superficie de la cara vista de la baldosa.

Bending strength (ISO 10545-4)

A force is applied to the centre of the tile at a specific speed, the point of application being in contact with the top surface of the tile.

Résistance à la flexion (ISO 10545-4)

Une force est appliquée à une vitesse déterminée au centre du carreau, le point d'application étant en contact avec la surface de la face visible de celui-ci.

Biegefestigkeit (ISO 10545-4)

Prüfverfahren, bei dem eine Kraft mit einer bestimmten Geschwindigkeit auf die Fliesenmitte auftrifft, wobei der Aufschlagpunkt mit der Fläche der Fliesenoberseite in Berührung ist.



R-CH-T*

Resistencia al choque témico (ISO 10545-9)

Se somete a la baldosa entera a diez ciclos de variación de temperatura entre + 15°C y +145°C.

Resistance to thermal shock (ISO 10545-9)

The whole tile is subjected to ten thermal shock cycles with a temperature variation of between + 15°C and +145°C.

Résistance au choc thermique (ISO 10545-9)

Le carreau entier est soumis à dix cycles de variation de température entre + 15 °C et +145 °C.

Beständigkeit gegen Temperaturschwankungen (ISO 10545-9)

Prüfverfahren, bei dem die gesamte Fliese in zehn Zyklen Temperaturschwankungen zwischen + 15°C und +145°C ausgesetzt wird.



R-C*

Resistencia al cuarteo (ISO 10545-11)

Se determina la resistencia a la formación de fisuras sometiendo baldosas enteras al vapor, a alta presión en un autoclave, y examinandolas con la aplicación de un tinte.

Crazing resistance (ISO 10545-11)

Resistance to the formation of fine cracks is determined by subjecting the whole tile to high-pressure steam in an autoclave, and then examining it after applying a colouring substance.

Résistance au tressailage (ISO 10545-11)

La résistance à la formation de fissures est déterminée en soumettant les carreaux entiers à de la vapeur à haute pression en autoclave, puis en examinant ces derniers après leur avoir appliqué une teinture.

Beständigkeit gegen Haarrisse (ISO 10545-11)

Prüfverfahren, bei dem die Beständigkeit gegen das Auftreten von Haarrissen bestimmt wird, indem die ganze Fliese in einem Autoklav unter hohem Druck stehendem Dampf ausgesetzt und anschließend unter Anwendung eines Farbstoffs untersucht wird.



M*

Resistencia a las manchas (ISO 10545-14)

Se mantiene la cara vista en contacto con diversas soluciones de ensayo, limpiando sus superficies con métodos de limpieza definidos, y examinandolas para detectar cambios irreversibles de aspecto. Se clasifican del 1 (mancha persistente) al 5 (mancha eliminada).

Resistance to staining (ISO 10545-14)

A number of different staining agents are kept in contact with the surfaces of the test tiles. The tiles are then cleaned, using stipulated cleaning methods, and examined in search of irreversible visual alterations. The classifications range from 1 (persistent stain) to 5 (removed stain).

Résistance aux taches (ISO 10545-14)

La face visible des carreaux est maintenue en contact avec diverses solutions d'essais, puis est nettoyée en appliquant des méthodes de nettoyage définies, pour ensuite être examinée afin de détecter des changements d'aspect irréversibles. Les résultats se classent de 1 (tache persistante) à 5 (tache éliminée).

Fleckenbeständigkeit (ISO 10545-14)

Prüfverfahren, bei dem die Fliesenoberseite mit verschiedenen Testmitteln in Kontakt kommt und die Fläche mit bestimmten Reinigungsmitteln geputzt wird. Anschließend wird sie auf bleibende Änderungen im Aussehen untersucht. Die Einstufung geht von 1 (nachhaltiger Fleck) bis 5 (eliminiertes Fleck).



R-HE*

Resistencia a la helada (ISO 10545-12)

Después de empaparlas con agua, se someten las baldosas a ciclos entre +5°C y -5°C. Todos los lados de las baldosas son expuestos a la congelación durante un mínimo de 100 ciclos de congelación – deshielo.

Frost resistance (ISO 10545-12)

After impregnating the tile with water, it is subjected to freeze/thaw cycles ranging from +5°C to -5°C. All the different surfaces of the tile are exposed to frost for a minimum of 100 freeze/thaw cycles.

Résistance au gel (ISO 10545-12)

Après avoir été imprégnés d'eau, les carreaux sont soumis à des cycles de changements de température entre +5 °C et -5 °C. Tous les côtés des carreaux sont exposés au gel pendant un minimum de 100 cycles de gel / dégel.

Frostbeständigkeit (ISO 10545-12)

Prüfverfahren, bei dem die Fliesen nass gemacht und Zyklen zwischen +5°C und -5°C unterworfen werden. Alle Seiten der Fliese werden dem Gefrierprozess in mindestens 100 Gefrier- und Auftauzyklen unterzogen.



A*

Ácidos

Acids

Acides

Acidi

B*

Bases

Alkalis

Bases

Basen

Resistencia química (ISO 10545-13)

Se someten las baldosas a la acción de soluciones de ensayo, y valoración visual del ataque tras un período de tiempo definido. Para productos de limpieza domestica y piscinas las clases son GA, GB y GC (baldosas esmaltadas) ó UA, UB y UC(sin esmaltar). Para ácidos y bases débiles: GLA, GLB y GLC(esmaltadas) ó ULA, ULB y ULC (sin esmaltar). Y para ácidos y bases en concentración fuerte: GHA, GHB y GHC ó UHA, UHB y UHC.

Se clasifican de A (sin efecto visible) a C (con efectos visibles).

Chemical resistance (ISO 10545-13)

Tiles are subjected to the action of test solutions and then visually inspected after a stipulated time period. In the case of cleaning products for domestic use or swimming pools, the corresponding classes are GA, GB and GC (glazed tiles) or UA, UB and UC(unglazed tiles); for weak acids and alkalis, the classes are GLA, GLB and GLC (glazed tiles) or ULA, ULB and ULC (unglazed tiles); and for strong concentrations of acids and alkalis, GHA, GHB and GHC or UHA, UHB and UHC.

The classifications range from A (no visible effect) to C (visible effects).

Résistance chimique (ISO 10545-13)

Les carreaux sont soumis à l'action de solutions d'essai, puis, après une période de temps définie, l'agression est évaluée visuellement. Pour les produits de nettoyage ménagers et les additifs de piscines, les classes sont les suivantes: GA, GB et GC (carreaux émaillés) ou UA, UB et UC (carreaux non émaillés). Pour les acides et les bases faibles: GLA, GLB et GLC (carreaux émaillés) ou ULA, ULB et ULC (carreaux non émaillés). Et enfin pour les acides et les bases à fortes concentrations: GHA, GHB et GHC ou UHA, UHB et UHC.

Le classement s'étend de A (sans effets visibles) à C (effets visibles).

Chemische Beständigkeit (ISO 10545-13)

Prüfverfahren, bei dem die Fliesen für einen bestimmten Zeitraum der Aktion von Testlösungen ausgesetzt werden, anschließend erfolgt eine Sichtprüfung der Auswirkungen. Für Haushaltsreiniger und Schwimmbadzusätze gibt es die Klassen GA, GB und GC (glasierte Fliesen) oder UA, UB und UC (unglasiert). Für schwache Säuren und Basen: GLA, GLB und GLC (glasierte Fliesen) oder ULA, ULB und ULC (unglasiert). Für Säuren und Basen in hoher Konzentration: GHA, GHB und GHC oder UHA, UHB und UHC.

Die Fliesen werden in die Klassen A (ohne sichtbare Einflüsse) bis C (mit sichtbaren Einflüssen) eingestuft.

SYMBOLS SIMBOLOGÍA



Resistencia al deslizamiento (BS-EN 16165 Anexo A, BS-EN 16165 Anexo B, BS-EN 16165 Anexo C y ANSI-A326.3, DCOF) ensayos normalizados que engloban los métodos detallados a continuación:

- BS-EN 16165 Anexo A (Ensayo de rampa con pie descalzado): Mide las propiedades antiderrapantes para zonas en las cuales se camina descalzo. El ensayo se realiza mediante un dispositivo, en el que la persona que realiza el ensayo camina sobre un plano inclinado de pendiente variable. La superficie esta revestida con las baldosas a ensayar, las cuales están impregnadas con una solución jabonosa. El ángulo del plano inclinado que todavía permite estar a la persona de pie con seguridad (sin deslizamiento) es la medida del ensayo. Según el valor de este ángulo, le corresponderá un valor de Clase A (mayor o igual a 12°), Clase B (mayor o igual a 18°) o Clase C (mayor o igual a 24°).

- BS-EN 16165 Anexo B (Ensayo de rampa con pie calzado): Se determina el ángulo crítico de deslizamiento, mediante el pavimentado de una rampa inclinable, en la que camina una persona con calzado estándar e impregnado con aceite, mientras se va incrementando la inclinación de la plataforma. Así pues, el ángulo crítico de deslizamiento será la inclinación máxima alcanzada sin pérdida de tracción y que corresponderá, por tanto, a un valor de R (resistencia al deslizamiento) que abarca una escala de R9 a R13, dependiendo del ángulo crítico obtenido. A mayor valor de R (mayor ángulo crítico), mayor resistencia al deslizamiento.

- BS-EN 16165 Anexo C (método del péndulo PTV): El ensayo utiliza dos deslizadores (uno de goma dura y otro de goma blanda) y dos condiciones de ensayo (seco y húmedo). El deslizador de goma dura (4S) evalúa el comportamiento antideslizante para peatones calzados, mientras que el deslizador de goma blanda (TRL) lo hace para peatones descalzos. En función de la resistencia al deslizamiento que ofrezca la goma (zapata) sobre la superficie, se obtiene un valor (ángulo alcanzado) que se clasifica como:

- PTV 0-24: riesgo alto de caídas
- PTV 25-35: riesgo medio de caídas
- PTV 36+: riesgo bajo de caídas

- UNE 41901:2017 Superficies para tránsito peatonal. Determinación de la resistencia al deslizamiento por el método del péndulo de fricción, en condiciones húmedas.

- ANSI-A326.3, DCOF: Método para determinar el coeficiente dinámico de fricción (DCOF) de los materiales asegurando su resistencia al deslizamiento. A menos que se especifique lo contrario, las baldosas adecuadas para espacios interiores nivelados que se espera que sean pisadas cuando estén mojadas tendrán un DCOF húmedo de 0,42 o mayor. Sin embargo, las baldosas con una DCOF de 0,42 o superior no son necesariamente adecuadas para todos los proyectos. La selección de baldosas apropiadas dependerá de las condiciones específicas del proyecto, considerando a modo de ejemplo, pero no como limitación, el tipo de uso, el tráfico, las expectativas de contaminantes, el mantenimiento previsto, el desgaste previsto y las directrices y recomendaciones de los fabricantes.

Slip resistance (BS-EN 16165 Annex A, BS-EN 16165 Annex B, BS-EN 16165 Annex C and ANSI-A326.3, DCOF) standardized tests covering the methods detailed below:

- BS-EN 16165 Annex A (Barefoot ramp test): Measures the anti-slip properties for areas in which people walk barefoot. The test is performed using a device in which the test person walks on a ramp with a variable angle of inclination. The surface is covered with the tiles to be tested, which are coated with a soapy solution. The test measures the angle of the ramp at which the test person can safely stand (without slipping). Depending on the value of this angle, it will correspond to a value of Class A (greater than or equal to 12°), Class B (greater than or equal to 18°) or Class C (greater than or equal to 24°).

- BS-EN 16165 Annex B (Shod ramp test): The critical angle of slip is determined by fixing the flooring material onto a ramp. A person wearing standardized footwear walks on the ramp, which is coated with oil, while the angle of inclination of the ramp is increased. Thus, the critical angle of slip is the maximum angle of inclination reached without loss of traction. This angle is

classified as an R value (slip resistance) on a scale from R9 to R13. The higher the R value (the greater the angle of slip), the greater the slip resistance.

- BS-EN 16165 Annex C (PTV pendulum method): The test uses two sliders (one hard rubber and one soft rubber) and two test conditions (dry and wet). The hard rubber slider (4S) is used to evaluate anti-slip performance for shod pedestrians, while the soft rubber slider (TRL) is used for barefoot pedestrians. Depending on the slip resistance provided by the rubber (shoe) on the surface, a value is determined (angle reached) which is classified as follows:

- PTV 0-24: high risk of slips
- PTV 25-35: moderate risk of slips
- PTV 36+: low risk of slips

- UNE 41901:2017 Surfaces for pedestrian traffic. Determination of slip resistance by the friction pendulum method, in wet conditions.

- ANSI-A326.3, DCOF: Method to determine the dynamic coefficient of friction (DCOF) of materials ensuring their slip resistance. Unless otherwise specified, floor tiles suitable for level interior spaces expected to be walked on when wet shall have a wet DCOF value of 0.42 or higher. However, floor tiles with a DCOF value of 0.42 or higher are not necessarily suitable for all projects. The selection of appropriate tiles will depend on the specific conditions of the project. Factors to take into account include, by way of example but not in limitation, type of use, traffic, expected contaminants, expected maintenance, expected wear, and manufacturers' guidelines and recommendations.

Résistance au glissement (BS-EN 16165 annexe A, BS-EN 16165 annexe B, BS-EN 16165 annexe C et ANSI-A326.3, DCOF) des essais normalisés selon les méthodes décrites ci-dessous :

- BS-EN 16165 annexe A (test de la rampe pieds nus) : Mesure les propriétés antidérapantes dans les espaces où l'on marche pieds nus. Le test se déroule selon un dispositif dans lequel une personne doit marcher sur un plan incliné présentant une pente variable. La surface est recouverte des carreaux à évaluer, imprégnés d'une solution savonneuse. L'angle du plan incliné permettant à la personne de se tenir debout en toute sécurité (sans glisser) correspond au critère de mesure. Selon la valeur de cet angle, le produit sera considéré de classe A (supérieure ou égale à 12°), de classe B (supérieure ou égale à 18°) ou de classe C (supérieure ou égale à 24°).

- BS-EN 16165 annexe B (test de la rampe avec chaussures) : L'angle critique de glissement est déterminé par le revêtement d'une rampe inclinable, sur laquelle marche une personne portant des chaussures ordinaires imprégnées d'huile, alors que l'inclinaison de la plateforme augmente au fur et à mesure. L'angle critique de glissement correspondra donc à la pente maximale atteinte sans perte de traction et équivaldra à une valeur R (résistance au glissement) variant de R9 à R13, en fonction de l'angle critique obtenu. Plus la valeur R est élevée (angle critique supérieur), plus la résistance au glissement est importante.

- BS-EN 16165 annexe C (test du pendule PTV) : Cet essai fait appel à deux patins (un en caoutchouc dur et un en caoutchouc souple) dans deux conditions d'essai (sec et humide). Le patin en caoutchouc dur (4S) évalue le comportement antidérapant des piétons portant des chaussures, tandis que le patin en caoutchouc souple (TRL) évalue le comportement antidérapant des piétons pieds nus. Selon la résistance au glissement assurée par le caoutchouc (chaussure) sur la surface, on obtient une valeur (angle atteint) qui est classée comme suit :

- PTV 0-24 : risque de chute élevé
- PTV 25-35 : risque de chute moyen
- PTV 36+ : risque de chute faible

- UNE 41901:2017 Surfaces destinées à la circulation piétonnière. Mesure de la résistance au glissement selon la méthode du pendule de frottement, dans des conditions humides.

- ANSI-A326.3, DCOF : Méthode permettant de déterminer le coefficient de frottement dynamique (DCOF) des matériaux et de vérifier leur résistance au glissement.

Sauf indication contraire, les carrelages convenant aux espaces intérieurs plats où l'on est susceptible de marcher lorsqu'ils sont mouillés doivent avoir un DCOF humide supérieur ou égal à 0,42. Toutefois, les carrelages dont le DCOF est égal ou supérieur à 0,42 ne conviennent pas nécessairement à tous les projets. Le choix des carrelages appropriés dépendra des conditions spécifiques du projet. Il faudra tenir compte notamment du type d'utilisation, de la fréquentation, des attentes en matière de polluants, de l'entretien prévu, de l'usure attendue, ainsi que des consignes et des recommandations des fabricants.

Rutschhemmung (BS-EN 16165 Anhang A, BS-EN 16165 Anhang B, BS-EN 16165 Anhang C und ANSI-A326.3, DCOF) standardisierte Tests nach den unten aufgeführten Verfahren:

- BS-EN 16165 Anhang A (Rampentest barfuß): Misst die Rutschhemmung für Bereiche, in denen barfuß gelaufen wird. Der Test wird anhand einer Vorrichtung ausgeführt, auf der die entsprechende Testperson auf einer schiefen Ebene mit variablem Gefälle läuft. Die Oberfläche ist mit den zu prüfenden Fliesen belegt, die mit einer Seifenlösung imprägniert sind. Der Winkel der schiefen Ebene, auf der die Person noch sicher stehen kann (ohne auszurutschen), ist das Prüfmaß. Je nach Winkelwert entspricht dies der Klasse A (größer oder gleich 12°), Klasse B (größer oder gleich 18°) oder Klasse C (größer oder gleich 24°).

- BS-EN 16165 Anhang B (Rampentest barfuß): Es wird der kritische Rutschwinkel an einer geneigten Rampe bestimmt, auf der eine Person mit gewöhnlichen, ölprägnierten Schuhen läuft, während die Neigung der Plattform erhöht wird. So ist der kritische Rutschwinkel die maximale Neigung, die erreicht werden kann, ohne die Haftung zu verlieren und entspricht deshalb einem R-Wert (Rutschhemmung), der eine Skala von R9 bis R13, je nach kritischem Winkel, umfasst. Je höher der R-Wert (höherer kritischer Winkel) desto höher ist die Rutschhemmung.

- BS-EN 16165 Anhang C (Pendelverfahren PTV): Der Test verwendet zwei Gleiter (einen aus Hartgummi und einen weiteren aus Weichgummi) und zwei Testbedingungen (trocken und feucht). Der Hartgummi-Gleiter (4S) bewertet das Rutschhemmungsverhalten für Fußgänger mit Schuhen, während es der Weichgummi-Gleiter (TRL) für barfüßige Fußgänger bewertet. Abhängig von der Rutschhemmung, die der Gummi (Schuh) auf der Oberfläche bietet, erhält man einen Wert (erreichter Winkel) mit folgender Einteilung:

- PTV 0-24: Hohes Sturzrisiko
- PTV 25-35: Mittleres Sturzrisiko
- PTV 36+: Geringes Sturzrisiko

- UNE 41901:2017 Oberflächen für den Fußgängerverkehr. Bestimmung der Rutschhemmung anhand des Reibungs-Pendelverfahrens unter nassen Bedingungen.

- ANSI-A326.3, DCOF: Verfahren für die Bestimmung des dynamischen Reibungskoeffizienten (DCOF) des Materials unter Sicherstellung seiner Rutschfestigkeit.

Sofern nicht anders angegeben, müssen Fliesen in ebenerdigen Innenräumen, bei denen zu erwarten ist, dass sie auch im nassen Zustand genutzt werden, einen DCOF-Wert für die Feuchtigkeit von 0,42 oder höher aufweisen. Fliesen mit einem DCOF von 0,42 oder höher sind jedoch nicht notwendigerweise für alle Projekte geeignet. Die Auswahl der geeigneten Fliesen ist abhängig von den spezifischen Projektbedingungen, unter Berücksichtigung, als Beispiel nicht als Einschränkung, des Nutzungstyps, der Nutzungshäufigkeit, der zu erwartenden Verschmutzung, der zu erwartenden Instandhaltung, dem zu erwartenden Verschleiß und den Richtlinien und Empfehlungen des Herstellers.



M*

Resistencia a las manchas (ISO 10545-14)

Se mantiene la cara vista en contacto con diversas soluciones de ensayo, limpiando sus superficies con métodos de limpieza definidos, y examinándolas para detectar cambios irreversibles de aspecto. Se clasifican del 1 (mancha persistente) al 5 (mancha eliminada). Resistance to staining (ISO 10545-14)





















A number of different staining agents are kept in contact with the surfaces of the test tiles. The tiles are then cleaned, using stipulated cleaning methods, and examined in search of irreversible visual alterations. The classifications range from 1 (persistent stain) to 5 (removed stain).

Résistance aux taches (ISO 10545-14)

La face visible des carreaux est maintenue en contact avec diverses solutions d'essais, puis est nettoyée en appliquant des méthodes de nettoyage définies, pour ensuite être examinée afin de détecter des changements d'aspect irréversibles. Les résultats se classent de 1 (tache persistante) à 5 (tache éliminée).

Fleckenbeständigkeit (ISO 10545-14)

Prüfverfahren, bei dem die Fliesenoberseite mit verschiedenen Testmitteln in Kontakt kommt und die Fläche mit bestimmten Reinigungsmitteln geputzt wird. Anschließend wird sie auf bleibende Änderungen im Aussehen untersucht. Die Einstufung geht von 1 (nachhaltiger Fleck) bis 5 (eliminiertes Fleck).

 pasta coloreada coloured-body Pâte colorée gefärbter Scherben	 antideslizante anti-slip Antidérapant rutschhemmend	 espesor thickness Épaisseur Dicke
 mate-brillo matt-glossy Mat-Brillant matt-glänzend	 brillo glossy Brillant glänzend	 mate matt Mat matt
 destonificado alto shade variation: high Niveau de variation de tons : élevé Grad unterschiedlicher Farbnuancen: hoch	 destonificado medio shade variation: medium Niveau de variation de tons : moyen Grad unterschiedlicher Farbnuancen: mittel	 destonificado suave shade variation: low Niveau de variation de tons : faible Grad unterschiedlicher Farbnuancen: gering
 relieve relief Reliefs Reliefliesen	 liso smooth Lisse glatt	 recomendable no colocar trabado a mitad de pieza not to be laid with staggered tile joints Ne pas poser avec des joints décalés nicht mit versetzten Fugen verlegen
 rectificado rectified Rectifié kalibriert	 no rectificado non-rectified Non rectifié nicht kalibriert	 pieza especial special tile pieces Pièces spéciales Formteil
 NORMA DIN 51130 UNE-ENV 12633/2003	 junta mínima recomendada minimum width of tile joint Largeur minimum de joint recommandée empfohlene Fugenmindestbreite	 mallado mesh-mounted décors Dekorteile auf fließt auf Netz
 NORMA DIN 51097	 decorado mallado mesh-mounted décors Dekorteile auf fließt auf Netz	

PRODUCT INDEX ÍNDICE DE PIEZAS

INDEX DES PIÈCES / ARTIKELVERZEICHNIS / INDICE DEI PEZZI / WYKAZ ELEMENTÓW / УКАЗАТЕЛЬ ИЗДЕЛИЙ / OVERZICHT VAN DE PRODUCTEN

A

ALICANTE	10
ALUMINIO 100	70
AMBERWOOD	06
ASTORIA	93
ATRIO	74
AUGUSTA	10
AUSTIN	70

B

BAENA	89
BELICE	22
BOLSENA	30
BRERA	14

C

CASABLANCA	84
CAZORLA	18
CEDAR	70
CARLTON	64
COLLINS	42
CONCEPT	102
CORALINA	22
CORALINA 20MM	23

D

DAKOTA 90	93
DAKOTA 60	94
DOCKLANDS	66
DOMINICA	78
DOMUS	26
DOMUS (REV)	74

E

ECLIPSE	104
EJIDO	88
ELBA	30
ENEAS	108

F

FONTANA	26
---------	----

G

GLAM	80
------	----

H

HABANA	34
HADES	108
HAITÍ	78
HAITÍ 30x60	79
HELSINKI	10
HERA	108
HONEY	110
HUDSON 90	92
HURON	106

K

KHOI	102
------	-----

L

LAILA	84
LIVORNO	30
LOGAN	106
LUCENA (PAV)	38
LUCENA 90	88
LUNA	104

M

MAGIC	80
MÁLAGA	10
MALECÓN	78
MALECÓN 60	79
MELBOURNE (PAV)	42
MELBOURNE (REV)	64
MELBOURNE 60 (REV)	66
MELBOURNE 25 (REV)	66
MEDA	26
METROPOLITAN (PAV)	92
METROPOLITAN (REV)	92
METROPOLITAN 60 (REV)	94
MINISLATE	50
MITO	108
MODEL	80
MOHAIR 45 (PAV)	107
MOLAR	18
MONTECARLO	99

N

NAMUR	58
NERJA	39
NIZA	98
NIZA 90 (REV)	98
NOVARA	15
NUBIA	102

O

OCASO	104
OMEGA 100	80

P

PATAGONIA	46
PÁTINA	80
PARKVILLE	64
PRIORATO	48

R

RAILWAY	110
RANIA	84
RICHMOND	66
ROBSON	106
ROMA	10
ROW 90	93

S

SAINT TROPEZ	98
SALEYA	99
SAUCO	84
SHED 90	93
SHED 60	95
SLATE	50
SOL	104
SPENCER	42
STRIPE	34

T

TEXAS	70
TIME	110
TINEO	84
TODAY (REV)	110
TODAY (PAV)	111

V

VALDIVIANA	54
VALONIA	58
VARESE	15
VARESE DECO	15
VIA	74

Y

YEDRA	19
-------	----

Z

ZULÚ	103
------	-----

BELLACASA

BELLACASA se reserva el derecho de modificar y/o suprimir los modelos expuestos y la información técnica que aparece en este catálogo. Los colores de piezas y ambientes que aparecen en este catálogo deben considerarse aproximados. Los ambientes que se muestran en este catálogo son sugerencias decorativas de carácter publicitario, en la instalación real siempre se deben seguir las instrucciones técnicas de colocación recomendadas.

BELLACASA reserves the right to change and/or remove the models displayed and the technical information that appears in this catalogue. The colours of the tiles and the rooms that appear in this catalogue should be considered approximate. The rooms shown in this catalogue are decorative suggestions for advertising purposes; the recommended technical installation instructions should always be followed when laying the tiles.

BELLACASA behält sich das Recht vor, die ausgestellten Modelle und die technischen Angaben in diesem Katalog zu verändern und/oder zu streichen. Die in diesem Katalog erscheinenden Farben der Teile und der Umgebungen sind als Näherungsfarben zu betrachten. Die in diesem Katalog dargestellten Umgebungen sind Dekorationsvorschläge mit Werbecharakter, bei der realen Installation sind immer die empfohlenen technischen Anweisungen für den Einbau zu befolgen.

BELLACASA se réserve le droit de modifier et/ou de supprimer les modèles et les informations techniques figurant dans le présent catalogue. Les couleurs des pièces et des décors représentés dans ce catalogue sont approximatifs. Les cadres reproduits dans le présent catalogue constituent des propositions de décoration visant à promouvoir le produit. Les consignes techniques d'installation préconisées doivent toujours être respectées lors de l'installation réelle.

BELLACASA

CV-16 Ctra. Castellón-Alcora,
Km. 2,200 - C.P. 12006
P.O.BOX 157 - 12080 CASTELLÓN
Tlf. +34 / 964 34 44 11 - Fax +34 / 964 34 44 01
bellacasa@bellacasaceramica.com

WWW.BELLACASACERAMICA.COM